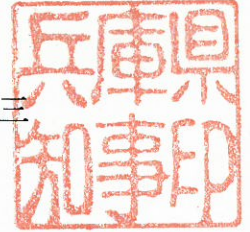


(様式第1号)

平成27年5月22日

一般社団法人兵庫県宅地建物取引業協会  
会長 山端和幸 様

兵庫県  
兵庫県知事 井戸敏三



県有地売り払いあっせん依頼書

物件名	所在地	面積 (㎡)	売り払い価格 (円)
元名倉公舎跡地	神戸市長田区大塚町九丁目6番5	151.33	8,944,000
元津名職員住宅跡地	淡路市志筑字天神1347番2ほか	413.11	5,867,000
元県立教育研修所公舎	加東市家原字大將軍164番	876.99	8,130,000
元佐用職員公舎跡地	佐用郡佐用町佐用字中町3005番8	287.90	3,830,000
元豊岡南高等学校サブグラウンド②	豊岡市九日市上町字サクラ653番14	2,340.54	29,491,000
元由良交番敷地	洲本市由良三丁目1438番17	425.87	13,543,000

※ 依頼期間は、平成27年5月22日から27年7月31日までです。

物件名：元名倉公舎跡地

物件調書

所在地	神戸市長田区大塚町九丁目6番5							
実測面積	151.33㎡	地目	宅地	形状	ほぼ長方形			
最低売却価格	8,944,000円							
接面道路の幅員及び構造	東側で幅員約1.5~3.3mの舗装市道(一部私道を含む)に接面(高低差有)しています。							
法令規制	都市計画区域	市街化区域	用途地域	第1種中高層住居専用地域				
	建ぺい率	60%	容積率	200%				
	高度地区	第3種高度地区	防火地域	準防火地域				
	その他の規制	宅地造成工事規制区域						
私道の負担等に関する事項	負担の有無	有	負担の内容	参考事項2参照				
最寄り交通機関 (現地からの直線距離)	鉄道	JR山陽本線「兵庫」駅 南東へ 約1.9km 市営地下鉄西神・山手線「長田」駅 南へ 約1.1km						
	バス	神戸市バス「名倉町」バス停(市バス3,11,40,110,112系統) 北へ 約230m						
公共施設 (現地からの直線距離)	神戸市長田区役所		南へ 約1.3km					
	市立長田小学校		南西へ 約510m					
	市立高取台中学校		南西へ 約1.0km					
供給施設の整備状況	電気	可	上水道	可	下水道	可	都市ガス	有
	有……敷地内に管等が引き込まれている場合 可……前面道路まで、もしくはその地域に引き込まれている場合 無……その地域で供給されていない場合							
	既存の埋設管等の補修や新たに敷地内への引き込みを要する場合、兵庫県では補修や引き込み工事等の実施、これらに必要な費用の負担、供給処理施設への負担金の支出等は一切行いませんので、建築関係機関及び供給処理施設の管理者等にお問い合わせのうえ、各自で対応してください。							
参考事項	1 一般住宅のほかマンションなどが建ち並ぶ住宅地域に所在しています。							
	2 東側で接面する市道(一部私道を含む)は建築基準法第42条第2項に規定する道路であるため、セットバック部分には、建築物を建築することや門・塀等も築造することができません。詳しくは、神戸市住宅都市局建築指導部建築安全課(電話:078-331-8181(代))にお問い合わせください。							
	3 建築物等の建築にあたっては、「神戸市民の住環境等をまもりそだてる条例」第5条の2第1項の規定により、確認申請の前に「事前届書」による届出が必要です。詳しくは、神戸市住宅都市局計画部計画課(078-331-8181(代))にお問い合わせください。							
	4 上水道について、口径13mmの給水権利が1つあります。引込管はありませんので、給水するには引込管理設工事が本人負担で必要となります。詳しくは、神戸市水道局西部センター(電話:078-733-6601)にお問い合わせください。							
	5 下水道について、引込管はありませんので、公共下水を利用するには引込管理設工事が本人負担で必要となります。詳しくは、神戸市建設局下水道河川部保全課(電話:078-331-8181(代))にお問い合わせください。							
	6 敷地南側擁壁は、昭和53年に既設石積み擁壁の上にブロック擁壁を造り土地かさ上げ等の整地工事を実施しています。敷地西側擁壁は、平成8年に既設擁壁を解体しコンクリート擁壁設置工事を行っています。							
	7 敷地南側に隣接地の上下水道引込管の一部が埋設されています。							
	8 敷地東側上空に関西電力(株)等の電線があります。							
	9 敷地北東角で、県有構造物(フェンス)の一部が私道側へ、敷地南東部分で道路構造物(鉄柵等)の一部が県有地側へ越境しています。							





物件名：元津名職員住宅跡地

物件調書

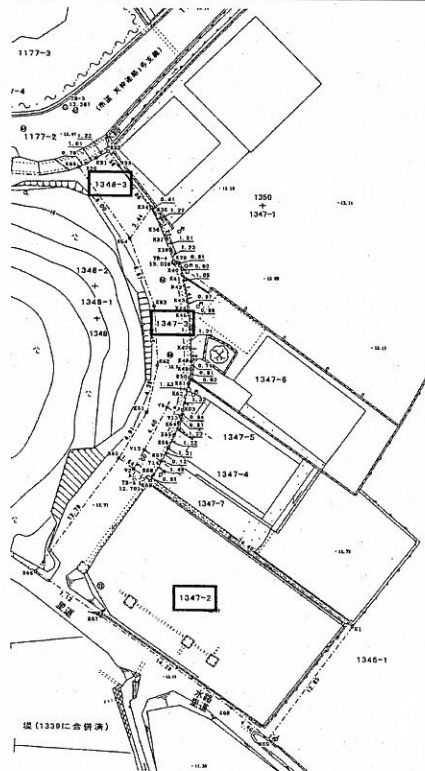
所在地	淡路市志筑字天神1347番2ほか							
実測面積 (公募面積)	1347番2	327.61m <sup>2</sup>		地目	宅地	形状	長方形	
	1347番3	63.50m <sup>2</sup>	持分10分の4	地目	宅地	形状	不整形	
	1348番3	22m <sup>2</sup>	持分40分の16	地目	山林	形状	台形	
	計	413.11m <sup>2</sup>						
最低売却価格	5,867,000円							
接面道路の幅員及び構造	北側で幅員約3mの未舗装私道に接面しています。							
法令規制	都市計画区域	非線引都市計画区域		用途地域				
	建ぺい率	70%		容積率	200%			
	高度地区			防火地域				
	その他の規制							
私道の負担等に関する事項	負担の有無	有		負担の内容	参考事項4参照			
最寄りの交通機関	鉄道							
現地からの直線距離	バス	淡路タクシー(株)バス「静の里公園」バス停 南東へ 約250m						
公共施設	淡路市役所						東へ 約2.1km	
	市立志筑小学校						南東へ約1km	
	市立津名中学校						東へ 約1.5km	
供給施設の整備状況	電気	可	上水道	可	下水道	可	都市ガス	無
	有……敷地内に管等が引き込まれている場合 可……前面道路まで、もしくはその地域に引き込まれている場合 無……その地域で供給されていない場合							
	既存の埋設管等の補修や新たに敷地内への引き込みを要する場合、兵庫県では補修や引き込み工事等の実施、これらに必要な費用の負担、供給処理施設への負担金の支出等は一切行いませんので、建築関係機関及び供給処理施設の管理者等にお問い合わせのうえ、各自で対応してください。							
参考事項	1 一般住宅のほか農地等もみられる住宅地域に所在しています。							
	2 上水道については、宅内引込管やメーター設置跡が判明しないので、再度50mm本管から配管する必要があります。これら工事費用等は本人負担です。							
	3 上水道について、口径13mmの給水権利が3つあります。							
	4 下水道については受益者負担金及び宅内引込管設置工事が本人負担で必要です。詳しくは、淡路市都市整備部上下水道課（電話：0799-64-2514）までお問い合わせください。							
	5 私道については、共有道路敷地であることを明確にするため、「道路境界確定協議書」を関係土地所有者で締結しています。							
	6 敷地西側に井戸があります。							

物件名：元津名職員住宅跡地

### 案内図



### 明細図



物件名：元教育研修所公舎

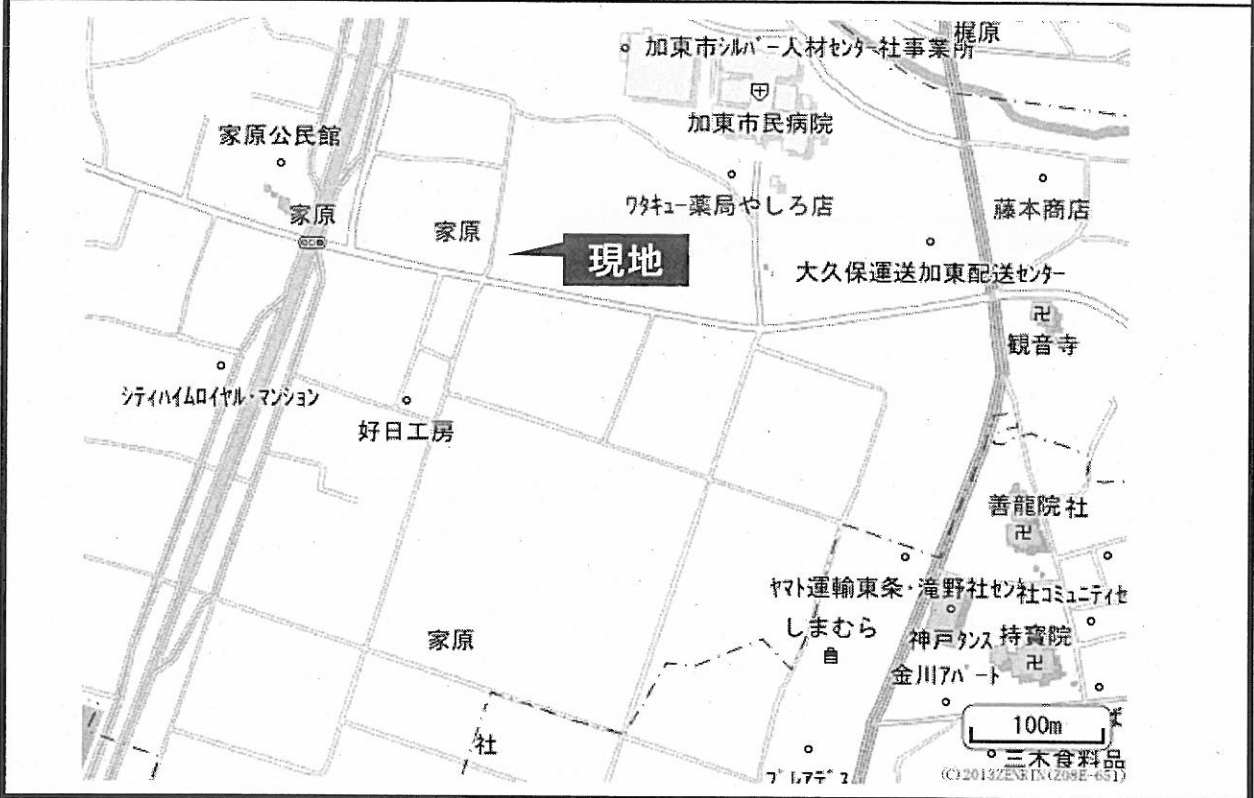
物件調書

【土地】

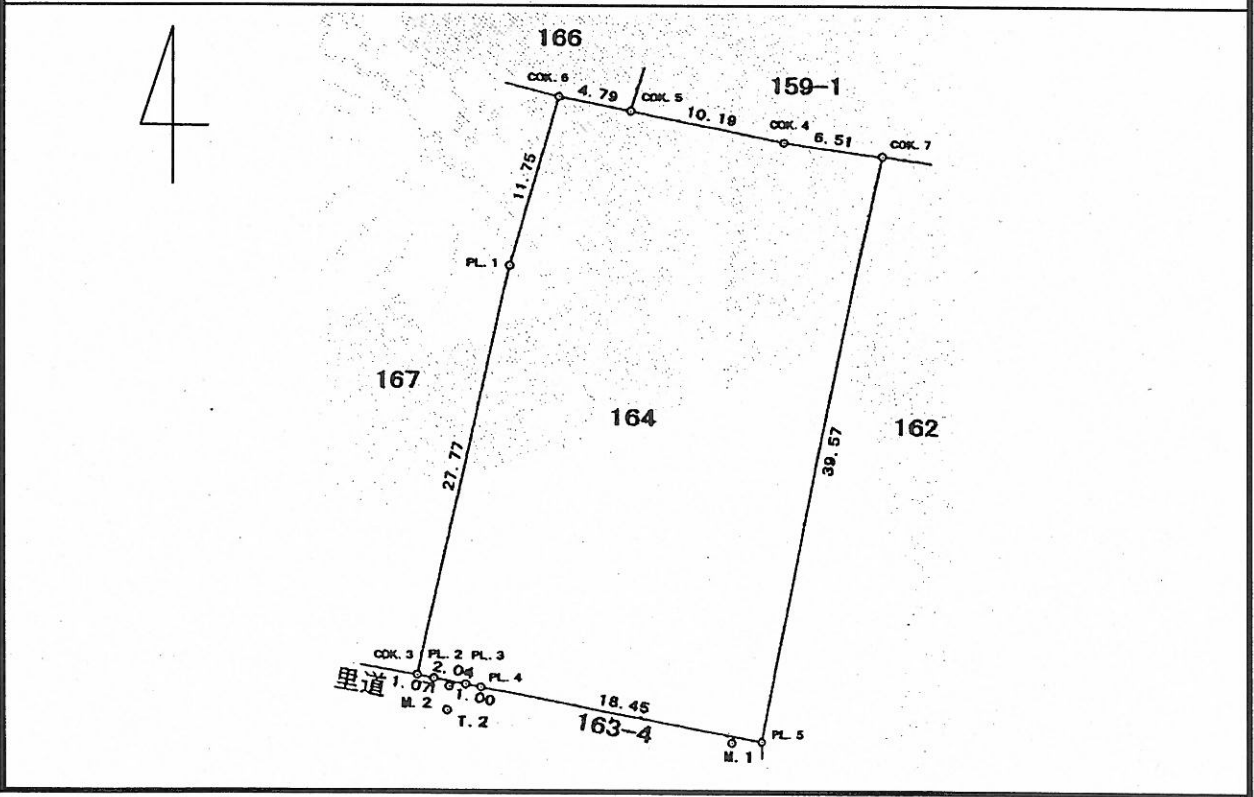
所在地	加東市家原字大將軍164番							
実測面積	876.99㎡	地目	宅地	形状	ほぼ長方形			
最低売却価格	8,130,000円							
接面道路の幅員及び構造	南西角で幅員約2.0mの簡易舗装里道に接面(約1.0m)、南側で幅員約1.0mの簡易舗装市管理道に接面(約21m)しています。いずれも建築基準法上の道路ではありません。							
法令規制	都市計画区域	市街化調整区域	用途地域					
	建ぺい率	60%	容積率	200%				
	高度地区			防火地域				
	その他の規制	兵庫県都市計画法施行条例による特別指定区域(地縁者の住宅区域)						
私道の負担等に関する事項	負担の有無	無	負担の内容					
最寄り交通機関 (現地からの直線距離)	鉄道	JR加古川線「社町」駅	南西へ	約2.5km				
	バス	神姫バス「加東市民病院口」バス停	北西へ	約330m				
公共施設 (現地からの直線距離)	加東市役所社庁舎		南東へ	約1.2km				
	市立社小学校		南東へ	約830m				
	市立社中学校		南東へ	約1.5km				
供給施設の整備状況	電気	有	上水道	有	下水道	有	都市ガス	無
	有……敷地内に管等が引き込まれている場合 可……前面道路まで、もしくはその地域に引き込まれている場合 無……その地域で供給されていない場合							
	既存の埋設管等の補修や新たに敷地内への引き込みを要する場合、兵庫県では補修や引き込み工事等の実施、これらに必要な費用の負担、供給処理施設への負担金の支出等は一切行いませんので、建築関係機関及び供給処理施設の管理者等にお問い合わせのうえ、各自で対応してください。							
参考事項	1 農地のほか一般住宅もみられる地域に所在しています。							
	2 建築物の新築や建替の詳細については、加東市都市整備課(0795-48-3001)及び北播磨県民局加東土木事務所まちづくり建築課(0795-42-9409)にお問合せください。							
	3 敷地内(北側)に隣接田の排水路があります。							
	4 敷地内(南西側)に関西電力(株)の電柱1本及び支線1本があります。							
	5 最低売却価格は、土地の更地価格から地上建物等の解体撤去費相当額を控除した価格としています。							

物件名：元教育研修所公舎

### 案内図



### 明細図



物件名：元教育研修所公舎

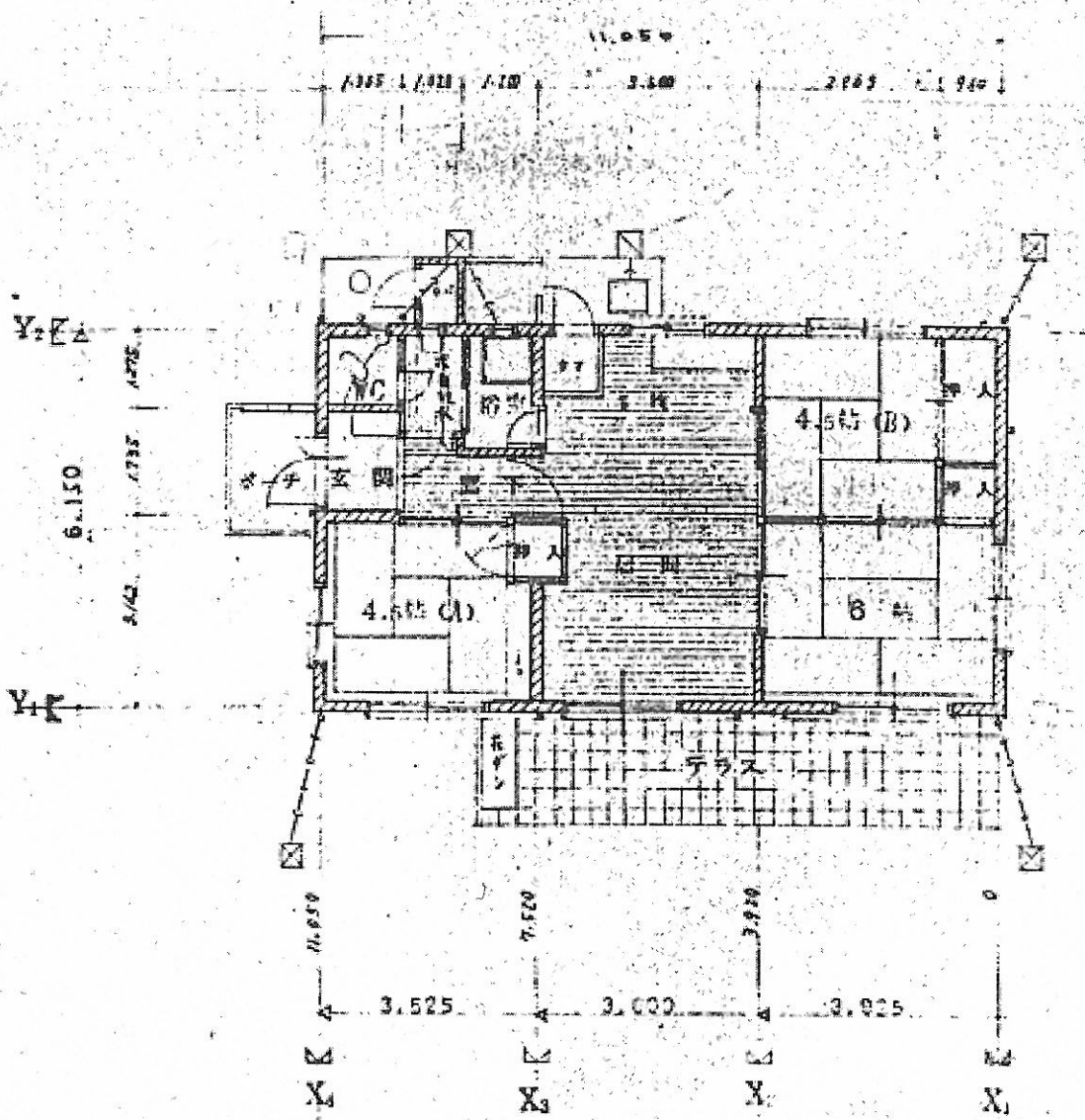
【建物】

所	在	加東市家原字大將軍164番地		
家	屋	番	号	164番
種	類	居宅2棟		
構	造	コンクリートブロック造亜鉛メッキ鋼板葺平家建		
床	面	積	67.95㎡、67.95㎡ 計135.90㎡	
建	築	時	期	昭和46年7月31日
閉	鎖	時	期	平成24年3月31日
参 考 事 項	1	建物は、現状のままでは使用できないものと考えています。このため、建物内の各供給施設（電気、上下水道、都市ガス）の配管の使用可否については、未調査により不明です。		
	2	現状有姿での売却であり、県は、建物に関する瑕疵担保責任は一切負いません。		
	3	図面と現状が異なる場合は、現状を優先します。		
	4	建物内には、照明器具等動産が存置しています。		



物件名：元教育研修所公舎

平面図

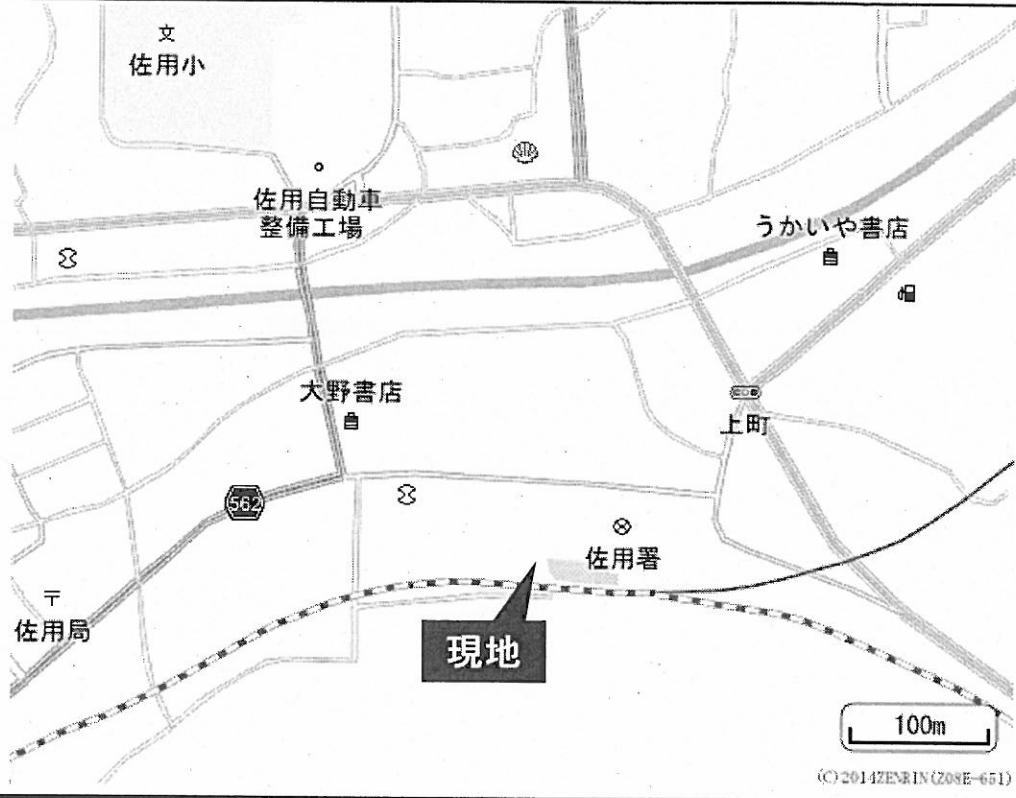


物件名：元佐用職員公舎跡地

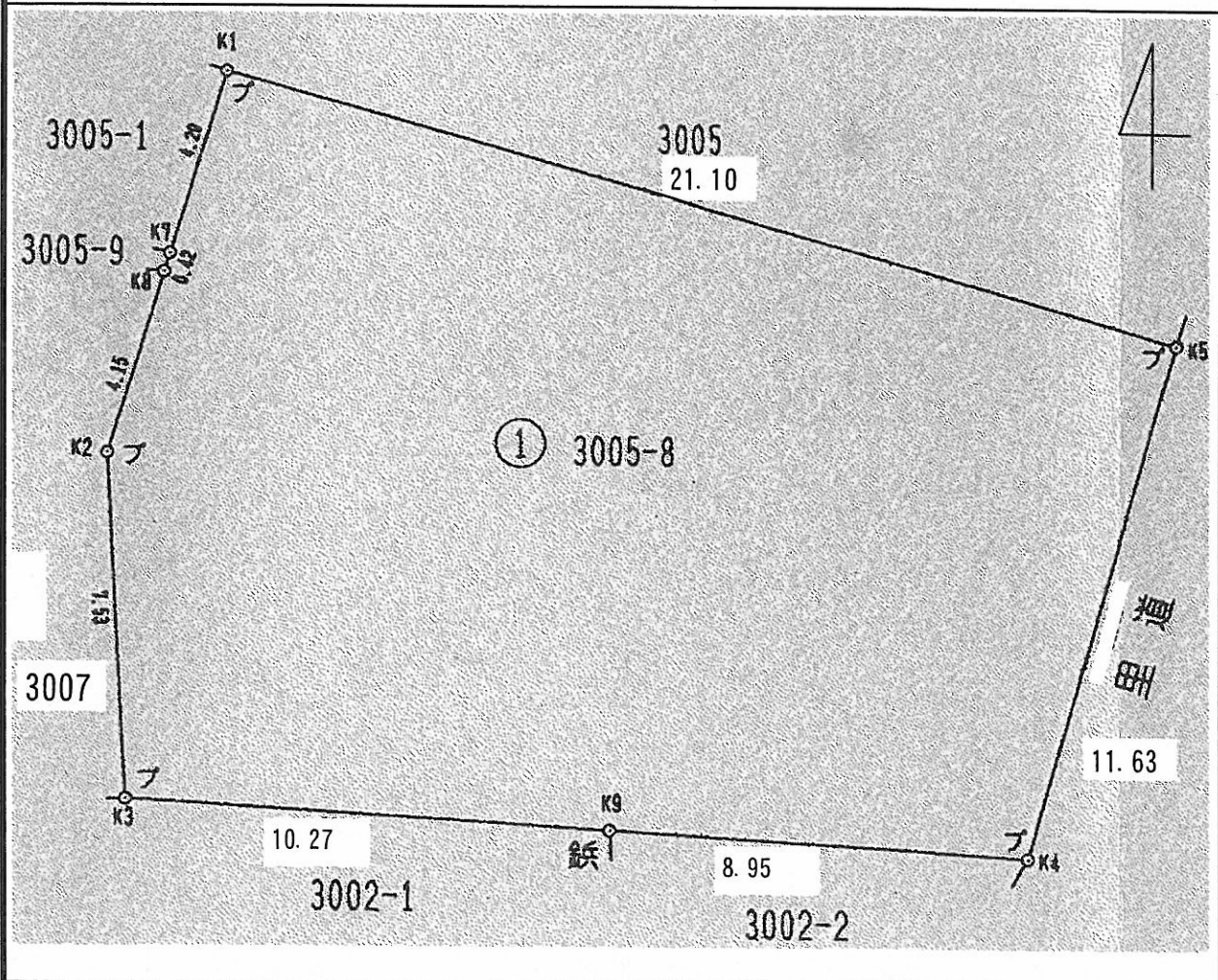
物件調書

所在地	佐用郡佐用町佐用字中町3005番8							
実測面積	287.90㎡	地目	宅地	形状	ほぼ台形			
最低売却価格	3,830,000円							
接面道路の幅員及び構造	東側で幅員約2.0mの舗装町道に接面しています。							
法令規制	都市計画区域	都市計画区域外	用途地域	/				
	建ぺい率		容積率					
	高度地区		防火地域			建築基準法第22条指定区域		
	その他の規制	兵庫県景観の形成等に関する条例						
私道の負担等に関する事項	負担の有無	無	負担の内容	/				
最寄りの交通機関(現地からの直線距離)	鉄道	JR姫新線・智頭急行「佐用」駅 西へ約600m						
	バス	佐用町コミュニティバス「佐用町役場」バス停 西へ約530m						
公共施設(現地からの直線距離)	佐用町役場		西へ約600m					
	町立佐用小学校		北西へ約500m					
	町立佐用中学校		北へ約2.1km					
供給施設の整備状況	電気	可	上水道	有	下水道	有	都市ガス	無
	有……敷地内に管等が引き込まれている場合 可……前面道路まで、もしくはその地域に引き込まれている場合 無……その地域で供給されていない場合							
	既存の埋設管等の補修や新たに敷地内への引き込みを要する場合、兵庫県では補修や引き込み工事等の実施、これらに必要な費用の負担、供給処理施設への負担金の支出等は一切行いませんので、建築関係機関及び供給処理施設の管理者等にお問い合わせのうえ、各自で対応してください。							
参考事項	1 一般住宅のほか小規模店舗等もみられる住宅地域に所在しています。							
	2 敷地南側に関西電力株の電柱等があります。							
	3 埋蔵文化財包蔵地(佐用陣屋跡地及び上方万願寺跡地)に含まれている可能性があります。建物等の建築・土木工事にあたっては、文化財保護法による届出が必要となります。また、工事計画の内容によっては、工事に先立ち発掘調査等が必要な場合があります。詳しくは、佐用町教育委員会教育課企画総務室(電話：0790-82-2424)にお問い合わせください。							

### 案内図



### 明細図



## 物 件 調 書

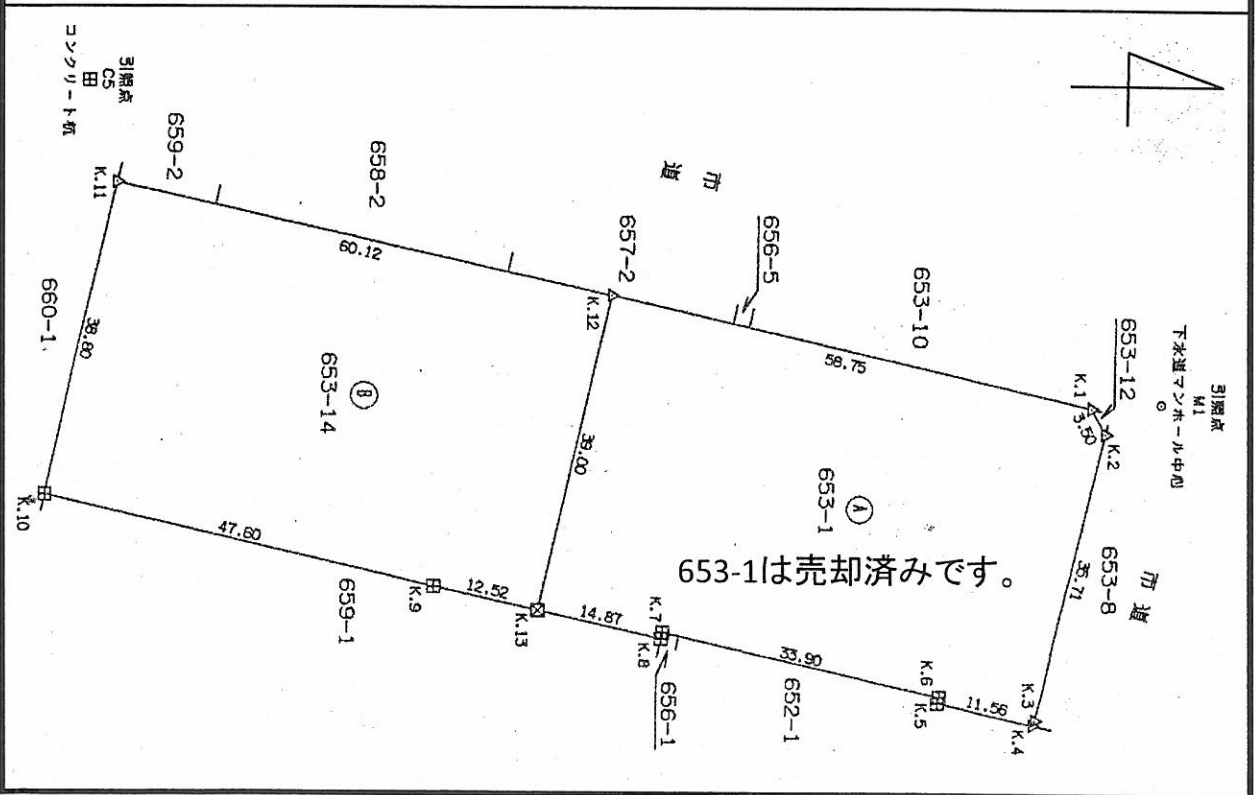
所在地	豊岡市九日市上町字サクラ653番14							
実測面積	2,340.54㎡	地目	雑種地	形状	ほぼ長方形			
公簿面積	2,340㎡							
最低売却価格	29,491,000円							
接面道路の幅員及び構造	北西側で幅員約8mの舗装市道に接面しています。 南側で幅員約5mの舗装道（市所有）に接面しています。 東側で公団上、市の公道、水路に接面していますが、現況では、公道、水路の形態を有していません。							
法令規制	都市計画区域	非線引き都市計画区域	用途地域	/				
	建ぺい率	60%	容積率	200%				
	高度地区	/		防火地域	/			
	その他の規制	/						
私道の負担等に関する事項	負担の有無	無	負担の内容	/				
最寄りの交通機関 (現地からの直線距離)	鉄道	JR山陰本線「豊岡」駅	北	へ約4.2km				
	バス	全但バス「技術大学校」バス停	西	へ約5m				
公共施設 (現地からの直線距離)	豊岡市役所		北	へ約4.3km				
	市立八条小学校		北東	へ約2.1km				
	市立豊岡南中学校		北東	へ約3.6km				
供給施設の整備状況	電気	無	上水道	可	下水道	可	都市ガス	可
	有……敷地内に管等が引き込まれている場合 可……前面道路まで、もしくはその地域に引き込まれている場合 無……その地域で供給されていない場合							
	既存の埋設管等の補修や新たに敷地内への引き込みを要する場合、兵庫県では補修や引き込み工事等の実施、これらに必要な費用の負担、供給処理施設への負担金の支出等は一切行いませんので、建築関係機関及び供給処理施設の管理者等にお問い合わせのうえ、各自で対応してください。							
参 考 事 項	1 一般住宅のほか農地等もみられる住宅地域に所在しています。							
	2 埋蔵文化財包蔵地（女神神社遺跡・女神神社南遺跡）に指定されていることから、建物等の建築・土木工事にあたっては、事前に文化財保護法第93条に基づく届出が必要となります。また、工事計画の内容によっては、工事に先立ち、発掘調査等が必要になる場合があります。詳しくは、豊岡市教育委員会豊岡市立出土文化財管理センター（電話：0796-26-0033）にお問い合わせください。							
	3 開発にあたっては、「豊岡市良好な地域環境を確保するための開発行為の手続き等に関する条例」による手続きが必要です。詳しくは、豊岡市都市整備部都市整備課（電話：0796-23-1712）にお問い合わせください。							
	4 下水道受益者負担金については学校グラウンド等により猶予されていますが、その措置がなくなるため買受者の負担となります。詳しくは、豊岡市上下水道部下水道課（電話：0796-22-1801）にお問い合わせください。							
	5 敷地南側で、県有構造物（フェンス）の一部が隣接道（市所有）に越境しています。							



### 案内図



### 明細図



物件名 元由良交番敷地

物件調書

【土地】

所在地	洲本市由良三丁目1438番17							
実測面積	425.87㎡	地目	宅地	形状	不整形			
最低売却価格	13,543,000円							
接面道路の幅員及び構造	東側で幅員約4mの舗装市道に接面（高低差無）しています。							
法令規制	都市計画区域	非線引き都市計画区域	用途地域	第1種住居地域				
	建ぺい率	60%	容積率	200%				
	高度地区	土砂災害警戒区域		防火地域	建築基準法第22条指定区域			
	その他の規制							
私道の負担等に関する事項	負担の有無	有	負担の内容	参考事項2記載のとおり				
最寄り交通機関 (現地からの直線距離)	鉄道	淡路交通「由良支所前」バス停 南東へ 約140m						
	バス							
公共施設 (現地からの直線距離)	洲本市役所		北西へ 約7.4km					
	市立由良小学校		南西へ 約90m					
	市立由良中学校		南へ 約670m					
供給施設の整備状況	電気	有	上水道	有	下水道	無	都市ガス	無
	有……敷地内に管等が引き込まれている場合 可……前面道路まで、もしくはその地域に引き込まれている場合 無……その地域で供給されていない場合							
	既存の埋設管等の補修や新たに敷地内への引き込みを要する場合、兵庫県では補修や引き込み工事等の実施、これらに必要な費用の負担、供給処理施設への負担金の支出等は一切行いませんので、建築関係機関及び供給処理施設の管理者等にお問い合わせのうえ、各自で対応してください。							
参考事項	1 一般住宅地域に所在しています。							
	2 接面する道路は、建築基準法第42条第2項道路のため、建築物を建てる場合は、4m未満のところはセットバックが必要となる可能性があります。							
	3 敷地東側に日本電信電話（株）のNTT柱1本の設置を許可しています。また、このNTT柱に関西電力（株）の電線が共架しています。							
	4 東側の市道を含む区域は、都市計画道路（内田立川線）が計画決定しています。詳細は、洲本市都市整備部都市計画課（TEL 0799-22-3321（代））にお問い合わせください。							

案内図



明細図

