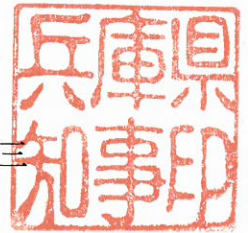


(様式第1号)

平成27年9月1日

一般社団法人兵庫県宅地建物取引業協会
会長 山端和幸 様

兵庫県
兵庫県知事 井戸敏三



県有地売り払いあっせん依頼書

物件名	所在地	面積 (㎡)	売り払い価格 (円)
元上郡教職員住宅跡地	赤穂郡上郡町上郡字町家ノ六 886 番	493.32	5,427,000
元県立教育研修所公舎	加東市家原字大將軍 164 番	876.99	8,130,000
元佐用職員公舎跡地	佐用郡佐用町佐用字中町 3005 番 8	287.90	3,830,000
元豊岡南高等学校サブグラウンド②	豊岡市九日市上町字サクラ 653 番 14	2,340.54	29,491,000
元由良交番敷地	洲本市由良三丁目 1438 番 17	425.87	13,543,000
元身体障害者用住宅用地 (東側)	加西市段下町字開キ 606 番 14 同 字池ノ内 624 番 4	1,038.60	18,500,000
元上郡職員住宅	赤穂郡上郡町井上字中道 181 番 6	519.35	9,260,000
元豊岡南高等学校実習地	豊岡市九日市上町字サクラ 653 番 9	746.36	10,524,000
元篠山職員住宅	篠山市郡家字田中 859 番	690.62	8,820,000

※ 依頼期間は、平成27年9月1日から27年11月30日までです。



物件名：元上郡教職員住宅跡地

物件調書

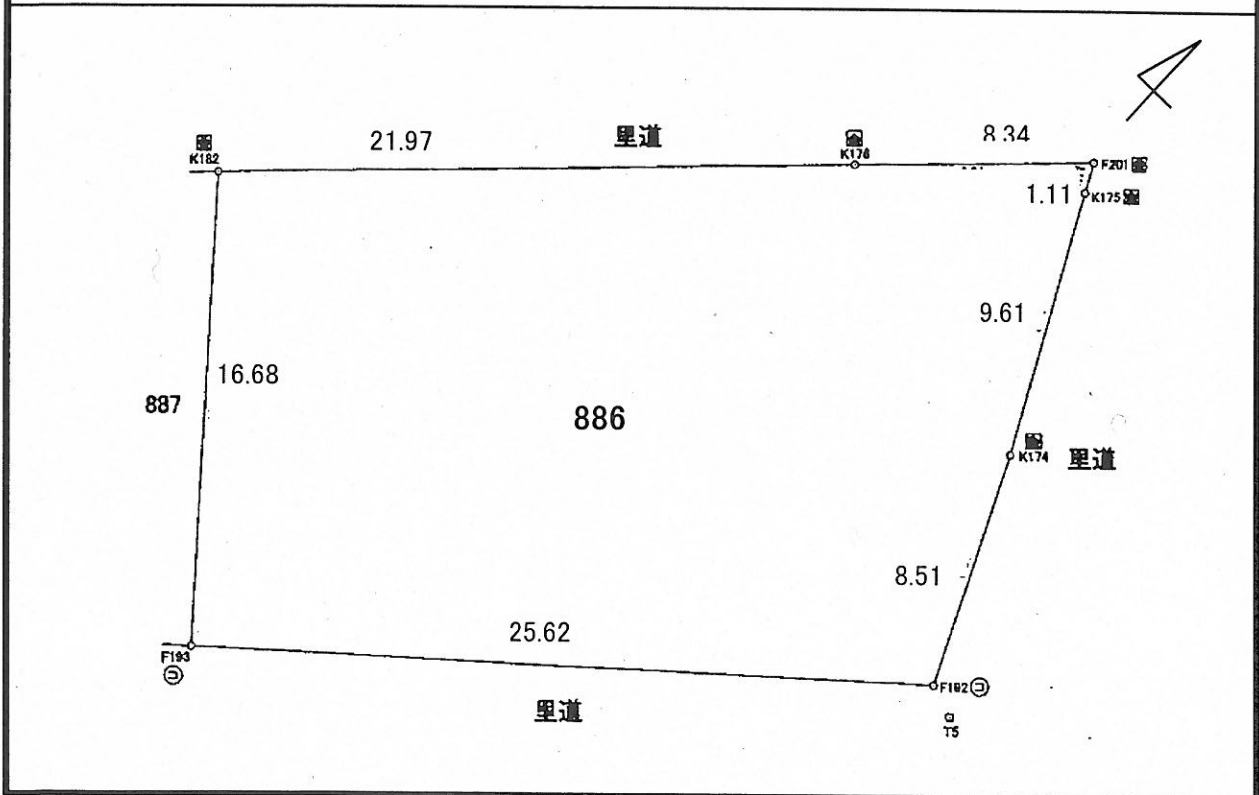
所在地	赤穂郡上郡町上郡字町家ノ六886番							
実測面積	493.32㎡	地目	宅地	形状	ほぼ台形			
最低売却価格	5,427,000円							
接面道路の幅員及び構造	北東側で幅員約3.8mの舗装町道に接面(約1m)しています。 北側で合計幅員約1.5mの未舗装の里道及び水路に接面しています。 東側で幅員約0.9mの未舗装の里道に接面しています。							
法令規制	都市計画区域	市街化区域	用途地域	第1種住居地域				
	建ぺい率	60%	容積率	200%				
	高度地区		防火地域	建築基準法第22条指定区域				
	その他の規制							
私道の負担等に関する事項	負担の有無	無	負担の内容					
最寄り交通 (現地からの直線距離)	鉄道	JR山陽本線「上郡」駅 智頭急行「上郡」駅		南西へ約1.2km				
	バス	神姫バス「出雲大社」バス停		西へ約50m				
公共施設 (現地からの直線距離)	上郡町役場		西へ約600m					
	町立上郡小学校		北西へ約500m					
	町立上郡中学校		北西へ約800m					
供給施設の整備状況	電気	有	上水道	有	下水道	有	都市ガス	無
参考事項	1 一般住宅が建ち並ぶ住宅地域に所在しています。近くに墓地があります。							
	2 土砂災害警戒区域・崩壊土砂流出危険区域に指定されています。詳しくは、西播磨県民局光都土木事務所管理課(電話：0791-58-2235)にお問い合わせください。							
	3 周知の埋蔵文化財包蔵地(経納山古墳)には含まれませんが、隣接地にあるため、開発にあたっては、試掘調査が必要となる場合がありますので、事前に上郡町教育委員会社会教育課(0791-52-1111(代))にお問い合わせ下さい。							
	4 当該地には関西電力の電柱1本・支線1本(NTT電話線が共架)、上郡町役場の下水道ポンプ用電線引込柱1本外公共下水道施設があります。							
	5 敷地北西側で、県有構造物(フェンス基礎)及びグレーチングの一部が隣接地(里道)へ越境しています。							

物件名：元上郡教職員住宅跡地

案内図



明細図



物件名：元教育研修所公舎

物件調書

【土地】

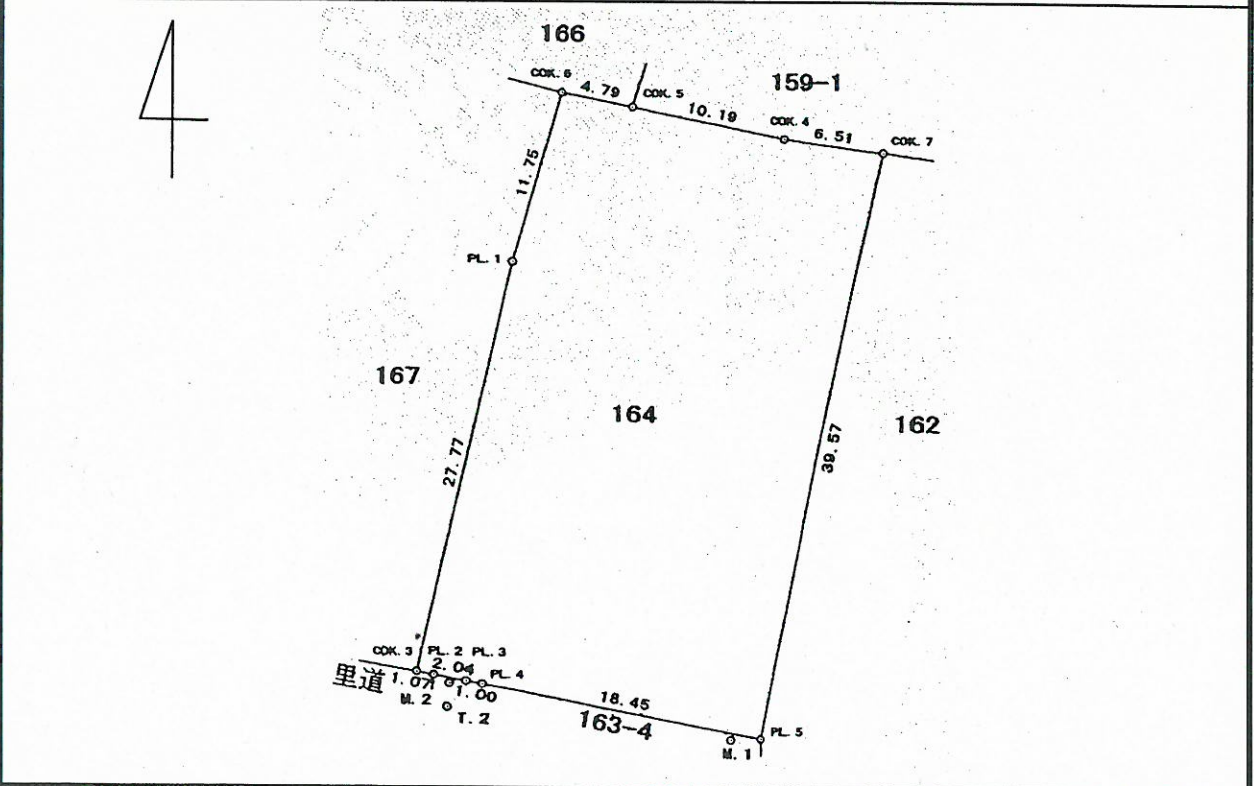
所在地	加東市家原字大將軍164番							
実測面積	876.99㎡	地目	宅地	形状	ほぼ長方形			
最低売却価格	8,130,000円							
接面道路の幅員及び構造	南西角で幅員約2.0mの簡易舗装里道に接面(約1.0m)、南側で幅員約1.0mの簡易舗装市管理道に接面(約21m)しています。いずれも建築基準法上の道路ではありません。							
法令規制	都市計画区域	市街化調整区域	用途地域	/				
	建ぺい率	60%	容積率			200%		
	高度地区	防火地域						
	その他の規制	兵庫県都市計画法施行条例による特別指定区域(地縁者の住宅区域)						
私道の負担等に関する事項	負担の有無	無	負担の内容	/				
最寄り交通機関	鉄道	JR加古川線「社町」駅	南西へ 約2.5km					
(現地からの直線距離)	バス	神姫バス「加東市民病院口」バス停	北西へ 約330m					
公共施設	加東市役所社庁舎		南東へ 約1.2km					
	市立社小学校		南東へ 約830m					
	市立社中学校		南東へ 約1.5km					
供給施設の整備状況	電気	有	上水道	有	下水道	有	都市ガス	無
	有……敷地内に管等が引き込まれている場合 可……前面道路まで、もしくはその地域に引き込まれている場合 無……その地域で供給されていない場合							
	既存の埋設管等の補修や新たに敷地内への引き込みを要する場合、兵庫県では補修や引き込み工事等の実施、これらに必要な費用の負担、供給処理施設への負担金の支出等は一切行いませんので、建築関係機関及び供給処理施設の管理者等にお問い合わせのうえ、各自で対応してください。							
参考事項	1 農地のほか一般住宅もみられる地域に所在しています。							
	2 建築物の新築や建替の詳細については、加東市都市整備課(0795-48-3001)及び北播磨県民局加東土木事務所まちづくり建築課(0795-42-9409)にお問合せください。							
	3 敷地内(北側)に隣接田の排水路があります。							
	4 敷地内(南西側)に関西電力(株)の電柱1本及び支線1本があります。							
	5 最低売却価格は、土地の更地価格から地上建物等の解体撤去費相当額を控除した価格としています。							

物件名：元教育研修所公舎

案内図



明細図



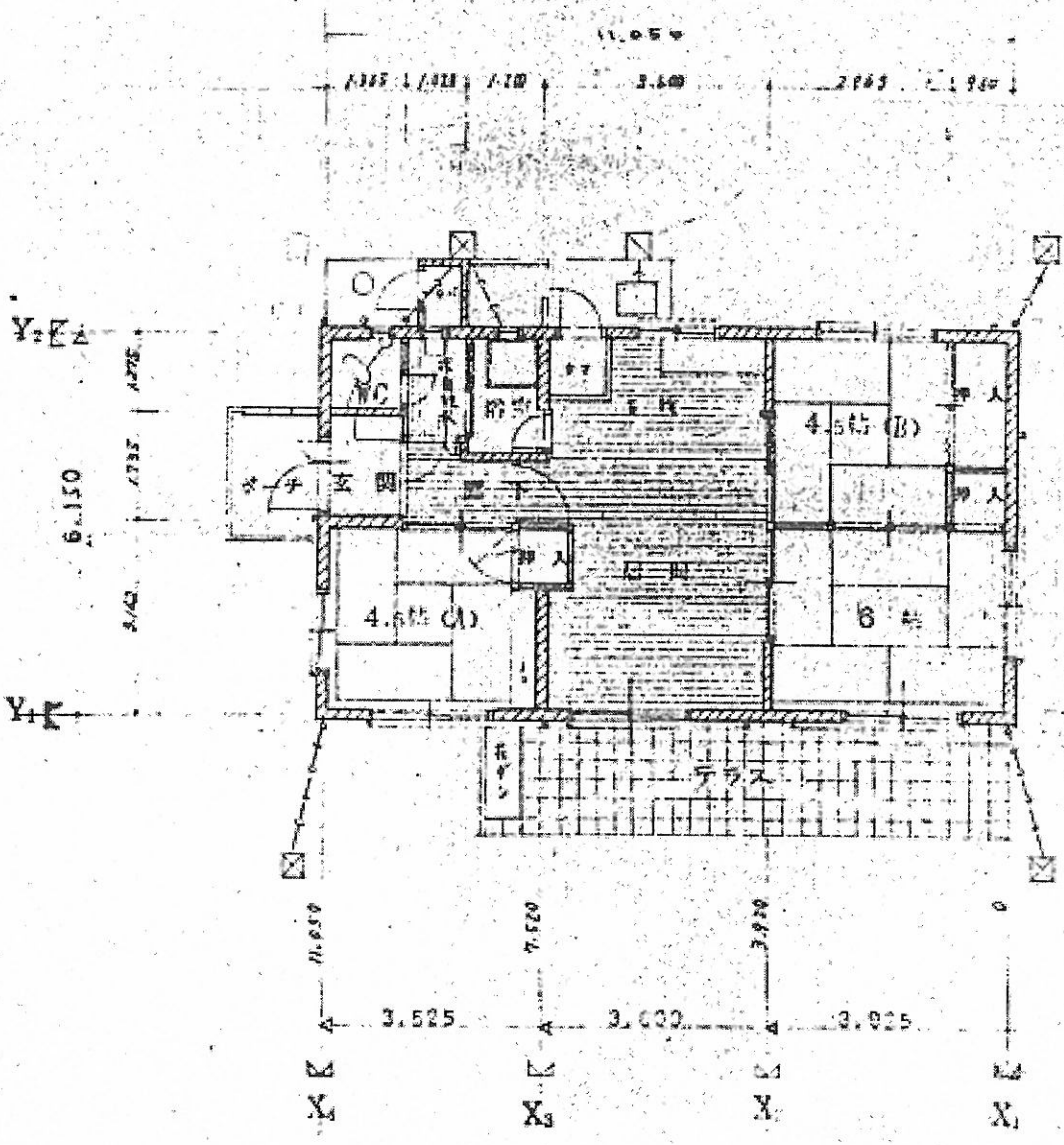
物件名：元教育研修所公舎

【建物】

所	在	加東市家原字大將軍164番地		
家	屋	番	号	164番
種	類	居宅2棟		
構	造	コンクリートブロック造亜鉛メッキ鋼板葺平家建		
床	面	積	67.95㎡、67.95㎡ 計135.90㎡	
建	築	時	期	昭和46年7月31日
閉	鎖	時	期	平成24年3月31日
参 考 事 項	1	建物は、現状のままでは使用できないものと考えています。このため、建物内の各供給施設（電気、上下水道、都市ガス）の配管の使用可否については、未調査により不明です。		
	2	現状有姿での売却であり、県は、建物に関する瑕疵担保責任は一切負いません。		
	3	図面と現状が異なる場合は、現状を優先します。		
	4	建物内には、照明器具等動産が存置しています。		

物件名：元教育研修所公舎

平面図

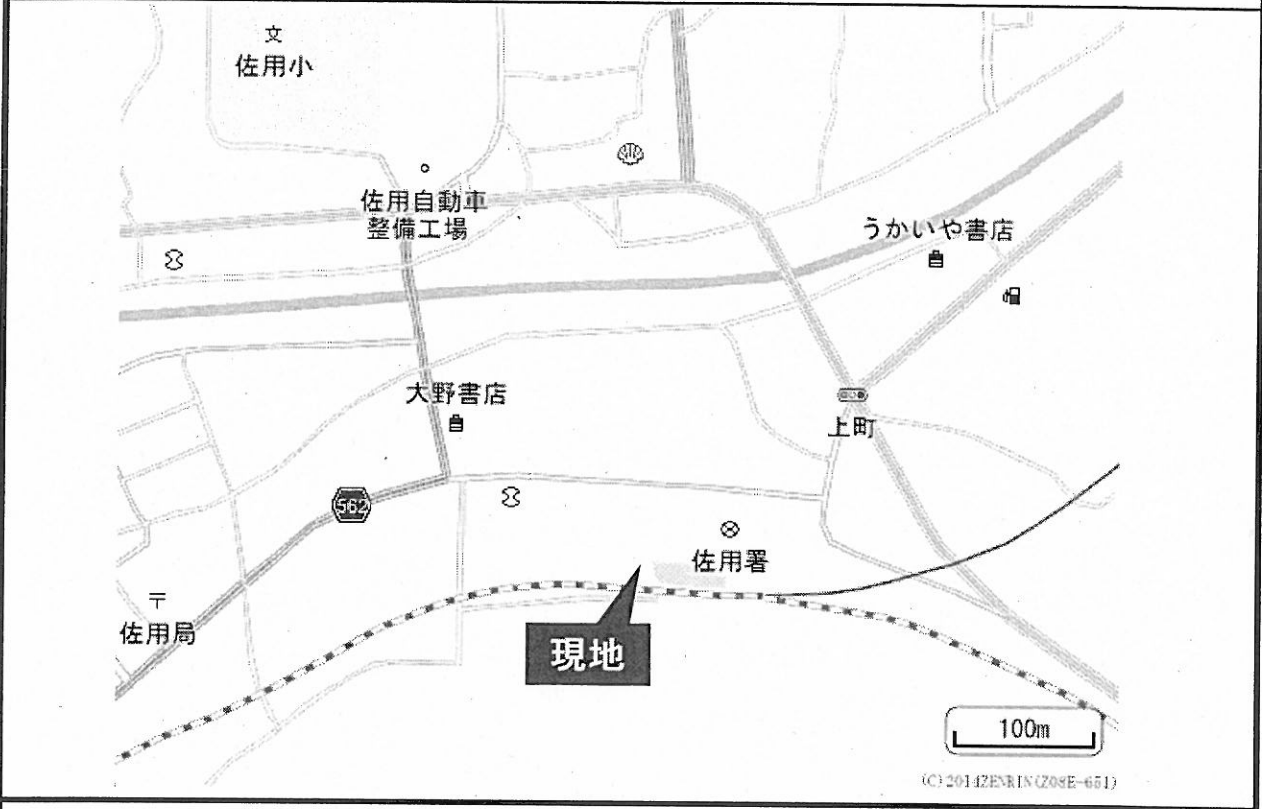


物件名：元佐用職員公舎跡地

物件調書

所在地	佐用郡佐用町佐用字中町3005番8							
実測面積	287.90㎡	地目	宅地	形状	ほぼ台形			
最低売却価格	3,830,000円							
接面道路の幅員及び構造	東側で幅員約2.0mの舗装町道に接面しています。							
法令規制	都市計画区域	都市計画区域外	用途地域					
	建ぺい率		容積率					
	高度地区		防火地域	建築基準法第22条指定区域				
	その他の規制	兵庫県景観の形成等に関する条例						
私道の負担等に関する事項	負担の有無	無	負担の内容					
最寄りの交通機関(現地からの直線距離)	鉄道	JR姫新線・智頭急行「佐用」駅 西へ約600m						
	バス	佐用町コミュニティバス「佐用町役場」バス停 西へ約530m						
公共施設(現地からの直線距離)	佐用町役場		西へ約600m					
	町立佐用小学校		北西へ約500m					
	町立佐用中学校		北へ約2.1km					
供給施設の整備状況	電気	可	上水道	有	下水道	有	都市ガス	無
	有……敷地内に管等が引き込まれている場合 可……前面道路まで、もしくはその地域に引き込まれている場合 無……その地域で供給されていない場合							
	既存の埋設管等の補修や新たに敷地内への引き込みを要する場合、兵庫県では補修や引き込み工事等の実施、これらに必要な費用の負担、供給処理施設への負担金の支出等は一切行いませんので、建築関係機関及び供給処理施設の管理者等にお問い合わせのうえ、各自で対応してください。							
参考事項	1 一般住宅のほか小規模店舗等もみられる住宅地域に所在しています。							
	2 敷地南側に関西電力株の電柱等があります。							
	3 埋蔵文化財包蔵地(佐用陣屋跡地及び上方万願寺跡地)に含まれている可能性があります。建物等の建築・土木工事にあたっては、文化財保護法による届出が必要となります。また、工事計画の内容によっては、工事に先立ち発掘調査等が必要な場合があります。詳しくは、佐用町教育委員会教育課企画総務室(電話：0790-82-2424)にお問い合わせください。							

案内図



明細図

