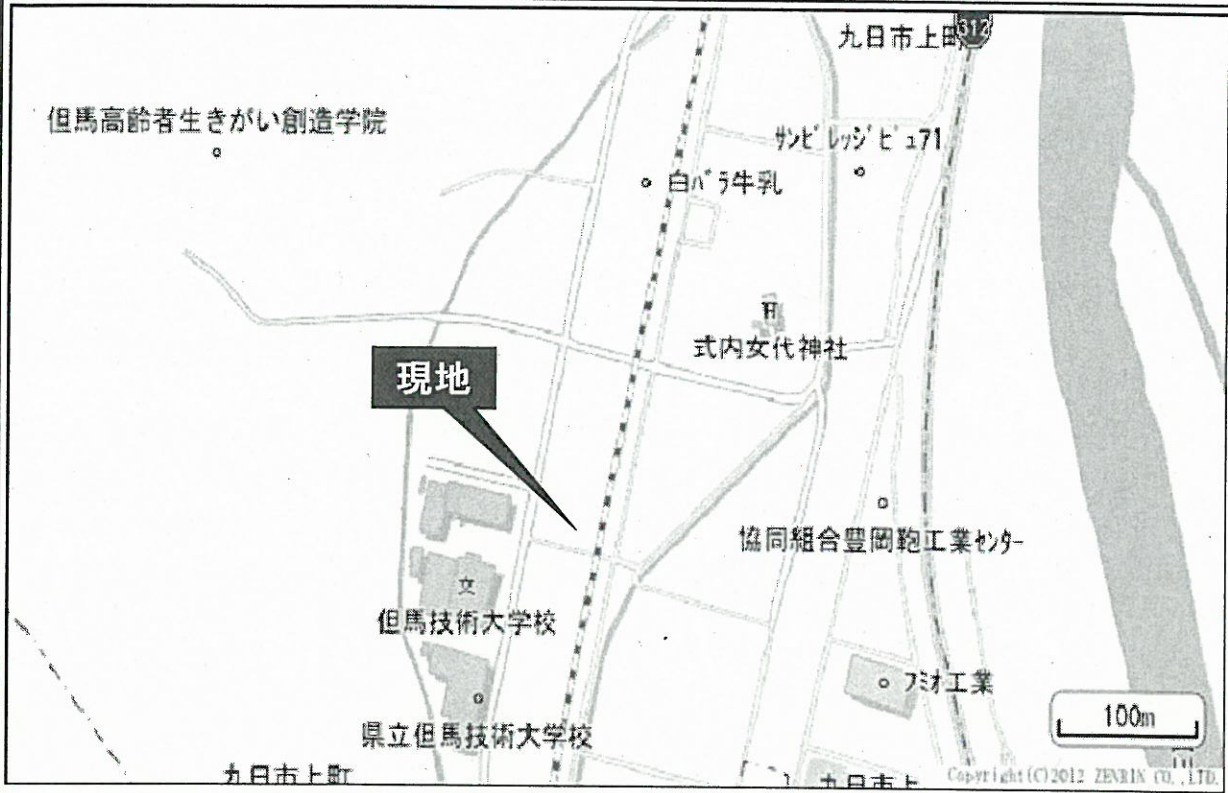


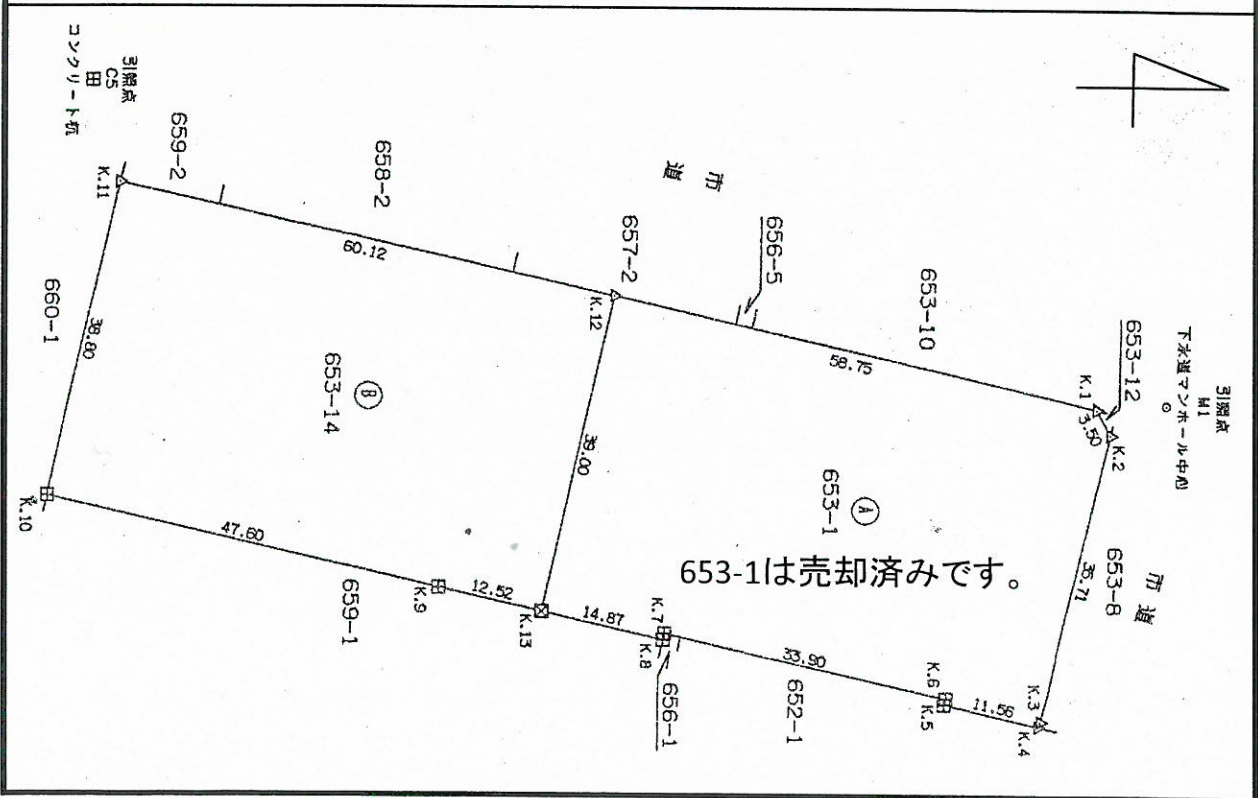
物 件 調 書

所在地	豊岡市九日市上町字サクラ653番14							
実測面積	2,340.54㎡	地目	雑種地	形状	ほぼ長方形			
公簿面積	2,340㎡							
最低売却価格	29,491,000円							
接面道路の幅員及び構造	北西側で幅員約8mの舗装市道に接面しています。 南側で幅員約5mの舗装道(市所有)に接面しています。 東側で公団上、市の公道、水路に接面していますが、現況では、公道、水路の形態を有していません。							
法令規制	都市計画区域	非線引き都市計画区域	用途地域	/				
	建ぺい率	60%	容積率	200%				
	高度地区		防火地域	/				
	その他の規制							
私道の負担等に関する事項	負担の有無	無	負担の内容	/				
最寄りの交通機関 (現地からの直線距離)	鉄道	JR山陰本線「豊岡」駅	北	へ約4.2km				
	バス	全但バス「技術大学校」バス停	西	へ約5m				
公共施設 (現地からの直線距離)	豊岡市役所		北	へ約4.3km				
	市立八条小学校		北東	へ約2.1km				
	市立豊岡南中学校		北東	へ約3.6km				
供給施設の整備状況	電気	無	上水道	可	下水道	可	都市ガス	可
	有……敷地内に管等が引き込まれている場合 可……前面道路まで、もしくはその地域に引き込まれている場合 無……その地域で供給されていない場合							
	既存の埋設管等の補修や新たに敷地内への引き込みを要する場合、兵庫県では補修や引き込み工事等の実施、これらに必要な費用の負担、供給処理施設への負担金の支出等は一切行いませんので、建築関係機関及び供給処理施設の管理者等にお問い合わせのうえ、各自で対応してください。							
参 考 事 項	1 一般住宅のほか農地等もみられる住宅地域に所在しています。							
	2 埋蔵文化財包蔵地(女神神社遺跡・女神神社南遺跡)に指定されていることから、建物等の建築・土木工事にあたっては、事前に文化財保護法第93条に基づく届出が必要となります。また、工事計画の内容によっては、工事に先立ち、発掘調査等が必要になる場合があります。詳しくは、豊岡市教育委員会豊岡市立出土文化財管理センター(電話:0796-26-0033)にお問い合わせください。							
	3 開発にあたっては、「豊岡市良好な地域環境を確保するための開発行為の手続き等に関する条例」による手続きが必要です。詳しくは、豊岡市都市整備部都市整備課(電話:0796-23-1712)にお問い合わせください。							
	4 下水道受益者負担金については学校グラウンド等により猶予されていますが、その措置がなくなるため買受者の負担となります。詳しくは、豊岡市上下水道部下水道課(電話:0796-22-1801)にお問い合わせください。							
	5 敷地南側で、県有構造物(フェンス)の一部が隣接道(市所有)に越境しています。							

案内図



明細図



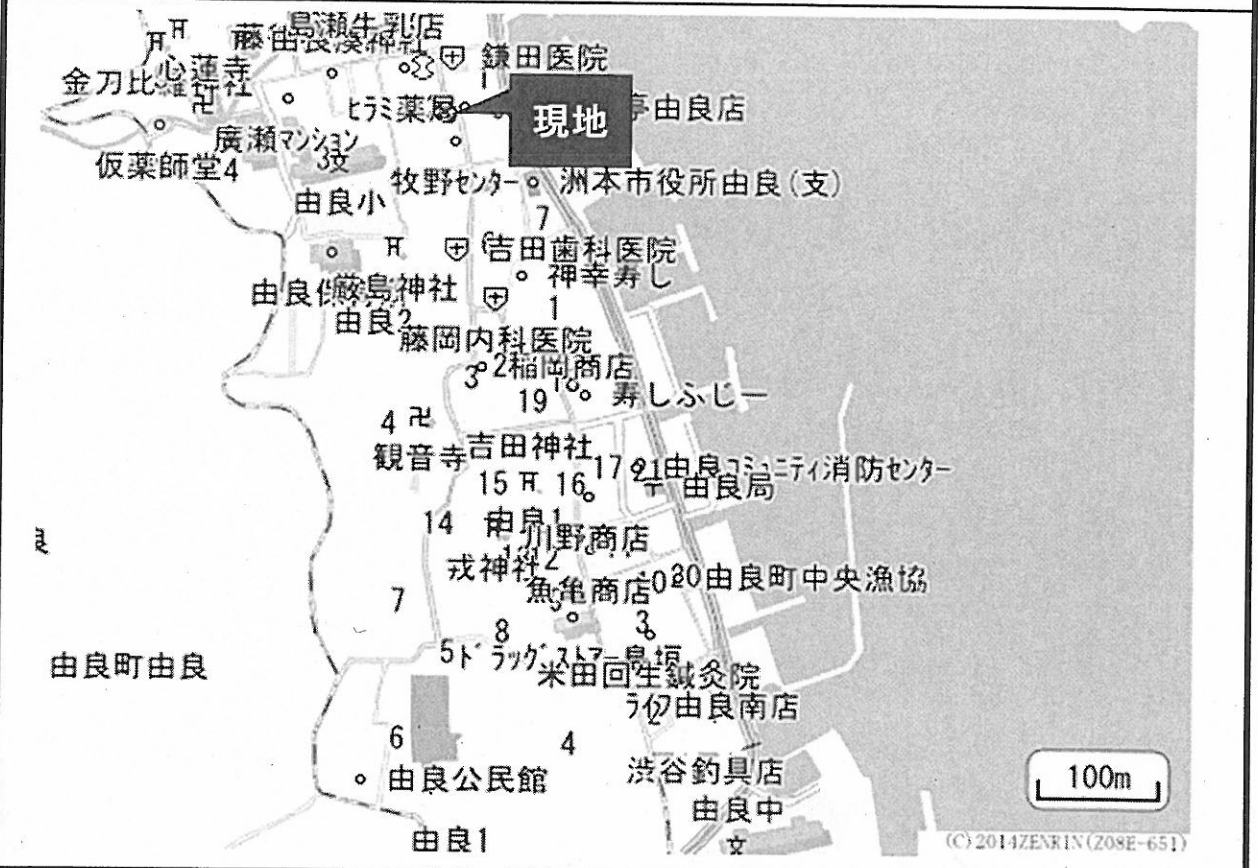
物件名 元由良交番敷地

物件調書

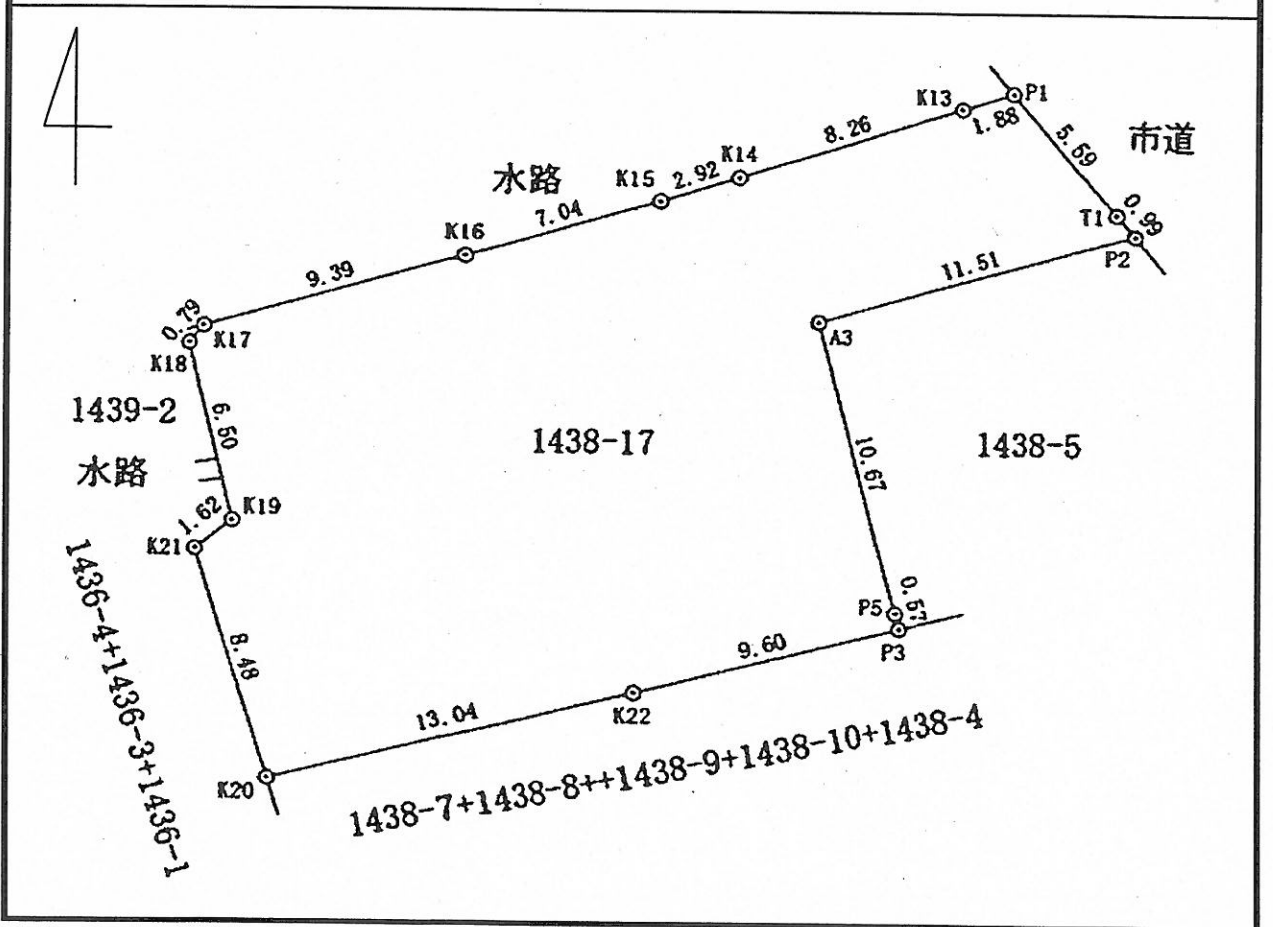
【土地】

所在地	洲本市由良三丁目1438番17							
実測面積	425.87㎡	地目	宅地	形状	不整形			
最低売却価格	13,543,000円							
接面道路の幅員及び構造	東側で幅員約4mの舗装市道に接面（高低差無）しています。							
法令規制	都市計画区域	非線引き都市計画区域	用途地域	第1種住居地域				
	建ぺい率	60%	容積率	200%				
	高度地区	土砂災害警戒区域		防火地域	建築基準法第22条指定区域			
	その他の規制							
私道の負担等に関する事項	負担の有無	有	負担の内容	参考事項2記載のとおり				
	最寄り交通機関	鉄道	淡路交通「由良支所前」バス停 南東へ 約140m					
(現地からの直線距離)	バス							
公共施設	洲本市役所		北西へ 約7.4km					
	市立由良小学校		南西へ 約90m					
	市立由良中学校		南へ 約670m					
供給施設の整備状況	電気	有	上水道	有	下水道	無	都市ガス	無
	有……敷地内に管等が引き込まれている場合 可……前面道路まで、もしくはその地域に引き込まれている場合 無……その地域で供給されていない場合							
	既存の埋設管等の補修や新たに敷地内への引き込みを要する場合、兵庫県では補修や引き込み工事等の実施、これらに必要な費用の負担、供給処理施設への負担金の支出等は一切行いませんので、建築関係機関及び供給処理施設の管理者等にお問い合わせのうえ、各自で対応してください。							
参考事項	1 一般住宅地域に所在しています。							
	2 接面する道路は、建築基準法第42条第2項道路のため、建築物を建てる場合は、4m未満のところはセットバックが必要となる可能性があります。							
	3 敷地東側に日本電信電話（株）のNTT柱1本の設置を許可しています。また、このNTT柱に関西電力（株）の電線が共架しています。							
	4 東側の市道を含む区域は、都市計画道路（内田立川線）が計画決定しています。詳細は、洲本市都市整備部都市計画課（TEL 0799-22-3321（代））にお問い合わせください。							

案内図



明細図



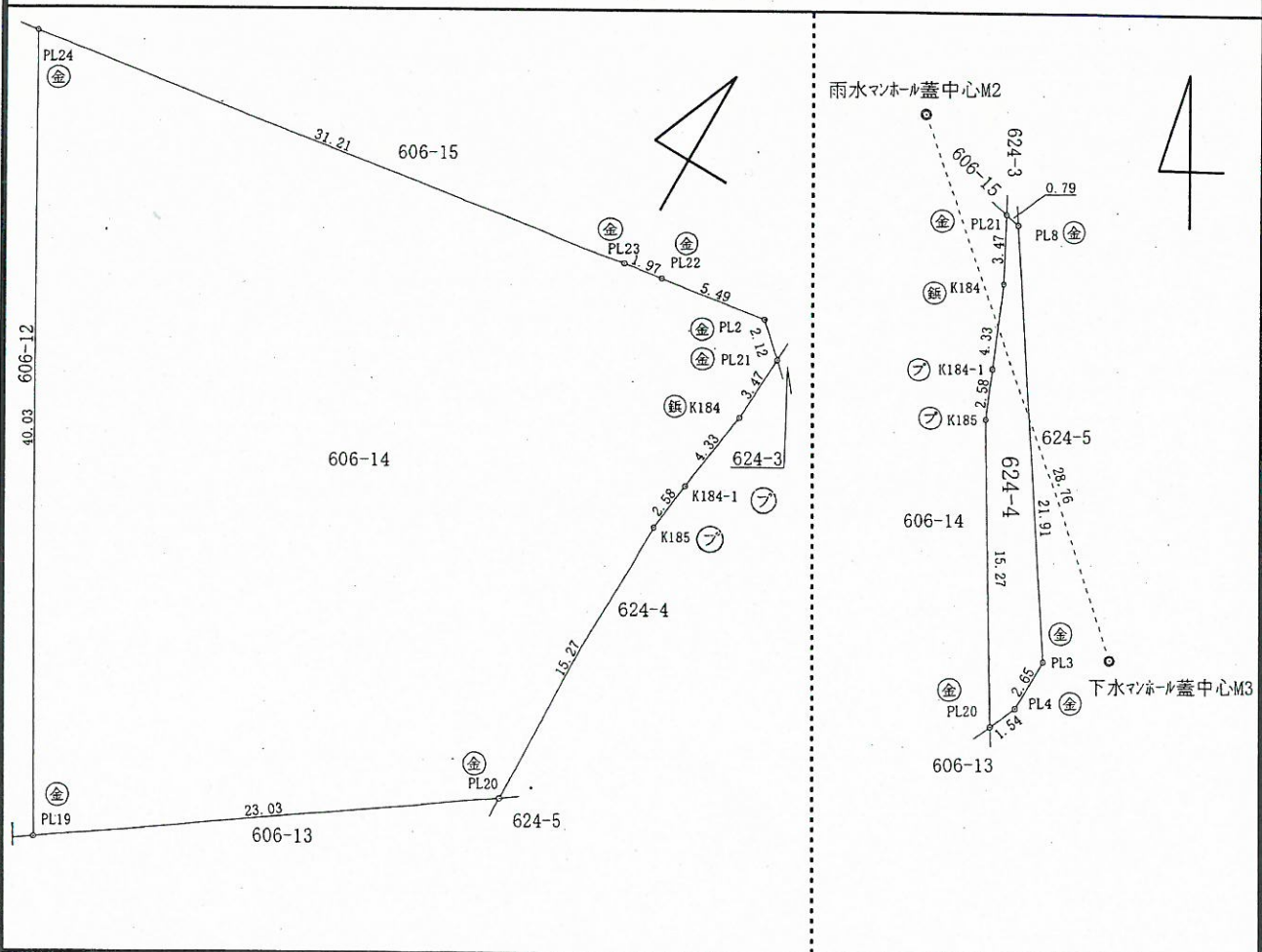
物 件 調 書

所 在 地	加西市段下町字開キ606番14、同字池ノ内624番4							
実 測 面 積	606番14	992.14㎡	地 目	宅 地	形 状	台形		
	624番4	46.46㎡				細長い長狭不正形地		
	計	1,038.60㎡						
最低売却価格	18,500,000円							
接面道路の幅員及び構造	北側及び東側で幅員約5m強の舗装市道（高低差0～2.5m）に接面しています。 南側で幅員4mの現況道路に接していますが、用悪水路上に蓋架けており、道路認定はされていません。							
法 令 規 制	都市計画区域	市街化区域	用途地域	準工業区域				
	建ぺい率	60%	容積率	200%				
	高度地区	/		防火地域	建築基準法第22条指定地域			
	その他の規制	加西市開発調整条例、鎮岩工業団地地区計画（都市計画法）						
私道の負担等に関する事項	負担の有無	無		負担の内容	/			
最寄りの交通機関 (現地からの直線距離)	鉄 道	北条鉄道「北条町」駅		北西へ約2.4km				
	バ ス	神姫バス・加西市コミュニティバス「播磨農高校前」バス停		北東へ約540m				
公 共 施 設 (現地からの直線距離)	加西市役所		北へ 約2.0km					
	市立北条東小学校		北北西へ約1.6km					
	市立北条中学校		北西へ 約3.5km					
供給施設の整備状況	電 気	有	上水道	可	下水道	可	都市ガス	無
	有……敷地内に管等が引き込まれている場合 可……前面道路まで、もしくはその地域に引き込まれている場合 無……その地域で供給されていない場合							
	既存の埋設管等の補修や新たに敷地内への引き込みを要する場合、兵庫県では補修や引き込み工事等の実施、これらに必要な費用の負担、供給処理施設への負担金の支出等は一切行いませんので、建築関係機関及び供給処理施設の管理者等にお問い合わせのうえ、各自で対応してください。							
参 考 事 項	1 一般住宅地域に所在しています。							
	2 下水道受益者負担金については、現況原野とみなされており猶予されていますが、その措置がなくなるため、買受者の負担となります。詳しくは、加西市上下水道管理課（TEL 0790-42-0110（代））までお問い合わせください。							
	3 加西市には、加西市開発調整条例があります。詳しくは、加西市都市計画課（TEL 0790-42-1110（代））までお問い合わせください。							
	4 敷地北東部に関電柱（本柱1、支線1）があります。また、関電柱にTVケーブルが共架されています。							

案内図



明細図



物件名：元上郡職員住宅

物件調書

【土地】

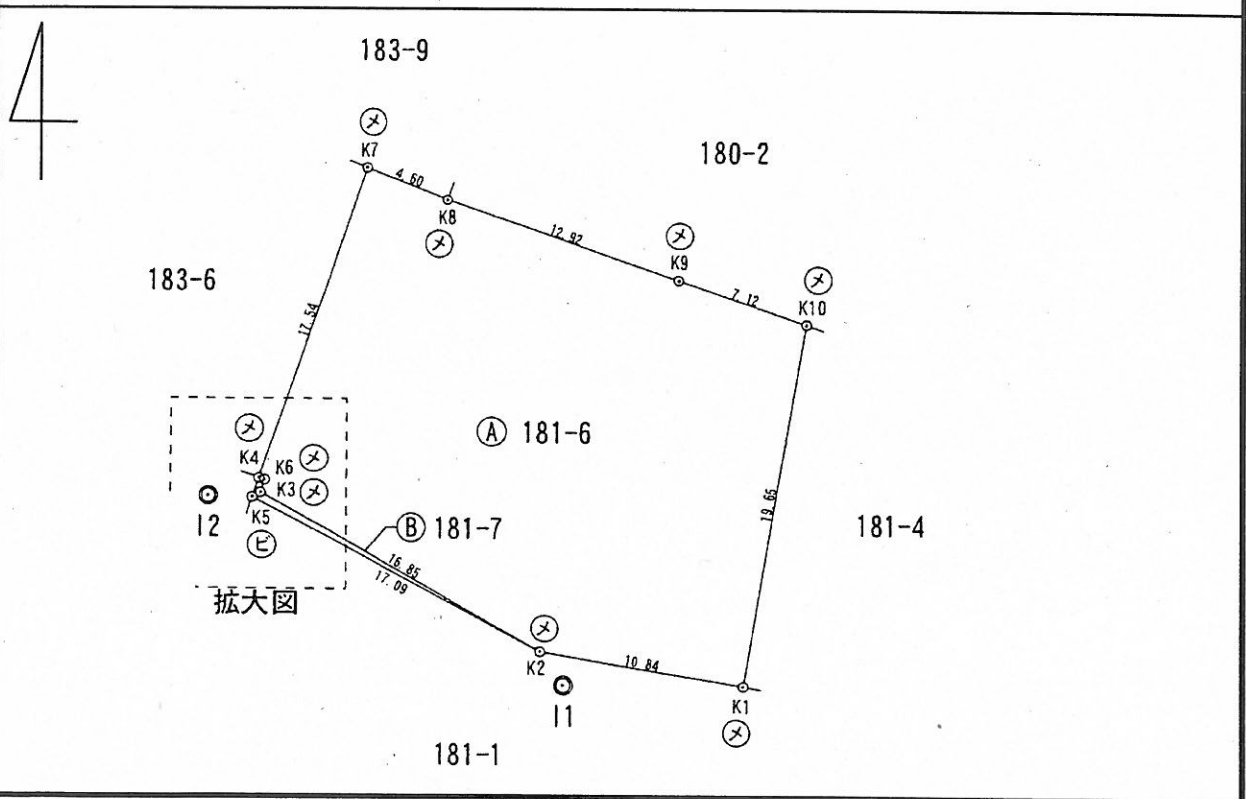
所在地	赤穂郡上郡町井上字中道181番6							
実測面積	519.35㎡	地目	宅地	形状	ほぼ長方形			
最低売却価格	9,260,000円							
接面道路の幅員及び構造	南側で幅員約2.5mの舗装町道に接面（高低差無）しています。							
法令規制	都市計画区域	市街化区域	用途地域	第2種中高層住居専用地域				
	建ぺい率	60%	容積率	150%				
	高度地区	/		防火地域	建築基準法第22条指定地域			
	その他の規制							
私道の負担等に関する事項	負担の有無	/						
	負担の内容							
最寄り交通機関 (現地からの直線距離)	鉄道	JR「上郡」駅	南へ	約1.1km				
	バス	神姫バス「栄町」バス停	南東へ	約600m				
		上郡町コミュニティバス「上郡町役場」バス停	南東へ	約300m				
公共施設 (現地からの直線距離)	上郡町役場	南東へ	約300m					
	町立山野里小学校	南西へ	約960m					
	町立上郡中学校	南西へ	約1.7km					
供給施設の整備状況	電気	有	上水道	有	下水道	有	都市ガス	無
	有……敷地内に管等が引き込まれている場合 可……前面道路まで、もしくはその地域に引き込まれている場合 無……その地域で供給されていない場合							
	既存の埋設管等の補修や新たに敷地内への引き込みを要する場合、兵庫県では補修や引き込み工事等の実施、これらに必要な費用の負担、供給処理施設への負担金の支出等は一切行いませんので、建築関係機関及び供給処理施設の管理者等にお問い合わせのうえ、各自で対応してください。							
参考事項	1 一般住宅地域に所在しています。							
	2 敷地内北西部に関西電力柱本柱1、支線1（NTT線及びケイ・オプティコム光ケーブルが共架）があります。							
	3 平成16年9月の台風12号により当該建物も床下浸水にあっています。特に修繕はしていません。							
	4 平成17年度に実施したアスベスト調査（設計図書等）によると石綿を含む材料の記載はありません。							
	5 最低売却価格は、土地の更地価格から地上建物等の解体撤去費相当額を控除した価格としています。							

物件名：元上郡職員住宅

案内図



明細図



物件名：元上郡職員住宅

【建物】

所 在	赤穂郡上郡町井上字中道181番地6	
家 屋 番 号	181番6	
種 類	共同住宅、物置	
構 造	共同住宅	鉄筋コンクリート造陸屋根2階建
	物 置	軽量鉄骨造亜鉛メッキ鋼板葺平家建
床 面 積	共同住宅	1階84.24㎡、2階100.80㎡
	物 置	8.40㎡
建 築 時 期	共同住宅	昭和43年5月6日
建 築 時 期	物 置	昭和58年3月29日
閉 鎖 時 期	平成24年5月21日	
参 考 事 項	1 建物及び付帯設備等は、老朽化に伴う損傷等により現状のままでは使用できないと考えています。このため、建物内の各供給施設（電気、上水道、都市ガス）の配管の使用可否については、未調査により不明です。建物及び付帯設備等を使用する場合において必要となる、修繕や整備、安全性の確保については、落札者の負担と責任において行ってください。	
	2 現状有姿での売却であり、県は、建物及び付帯設備等に関する瑕疵担保責任は一切負いません。	
	3 建物及び敷地内には、照明器具等動産が存置していますが、現状有姿での売却ですので落札者において処分してください。	
	4 建物設計図面はありません。	

物件名：元上郡職員住宅



物置