

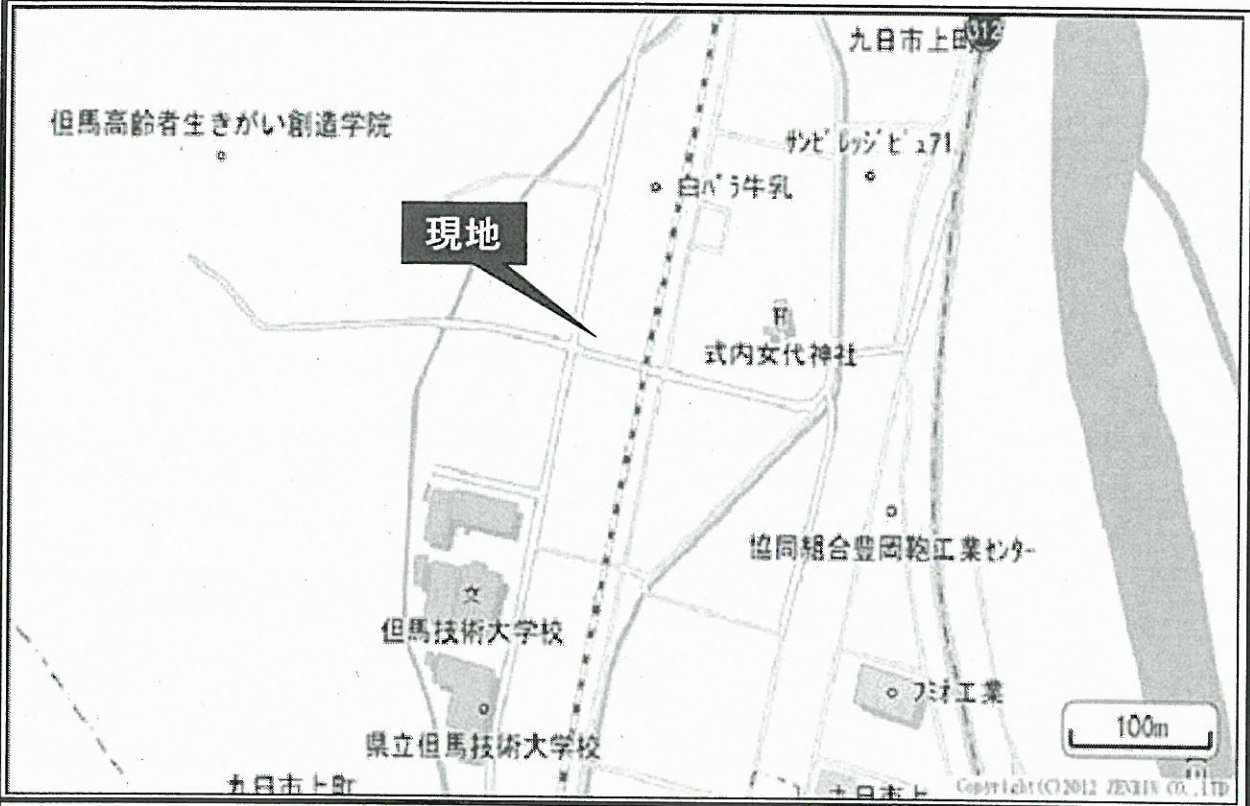
物件名：元豊岡南高等学校実習地

## 物件調書

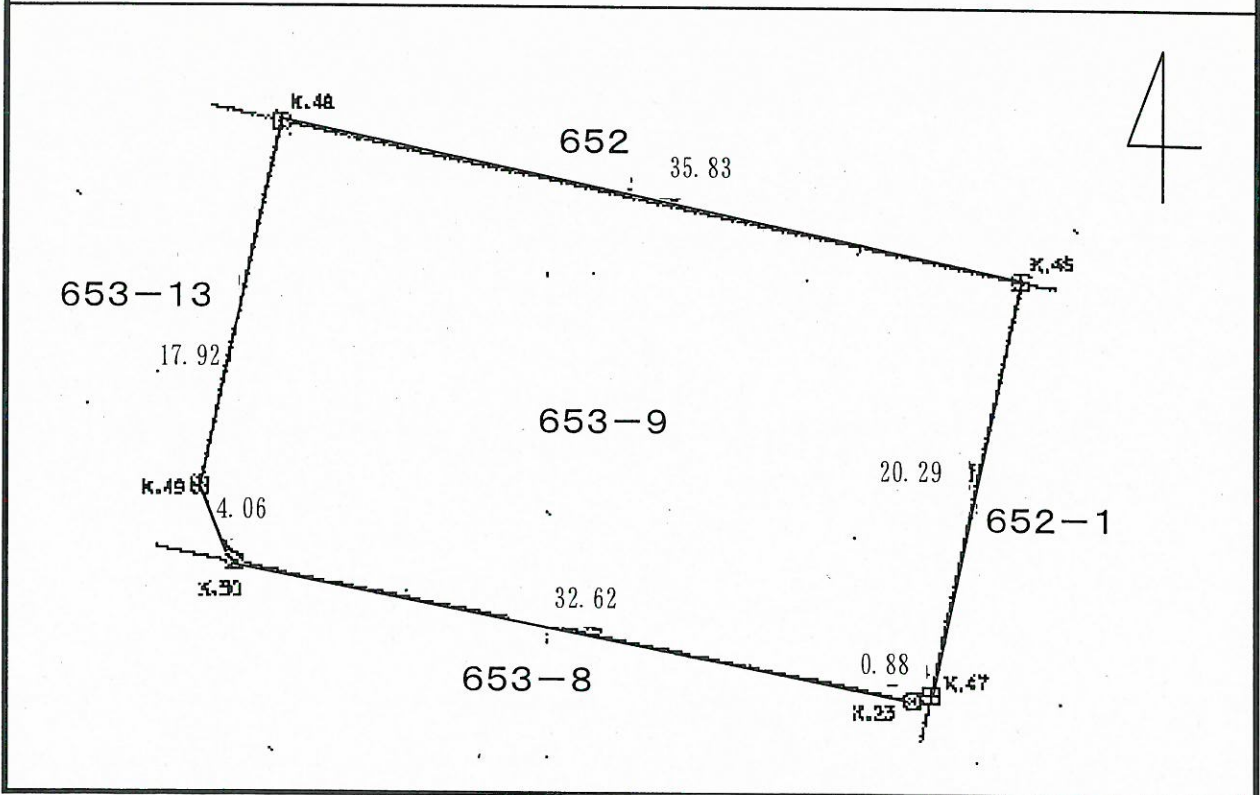
所在地	豊岡市九日市上町字サクラ653番9							
実測面積	746.36㎡	地目	雑種地	形状	ほぼ長方形			
公簿面積	746㎡							
最低売却価格	10,524,000円							
接面道路の幅員及び構造	南側で幅員約8~11mの舗装市道(高低差有)に接面しています。北側及び東側で公図上、市の公道、水路に接面していますが、現況では、公道、水路の形態を有していません。							
法令規制	都市計画区域	非線引き都市計画区域	用途地域					
	建ぺい率	60%	容積率	200%				
	高度地区		防火地域					
	その他の規制							
私道の負担等に関する事項	負担の有無	無	負担の内容					
最寄りの交通機関(現地からの直線距離)	鉄道	JR山陰本線「豊岡」駅	北	へ約4.2km				
	バス	全但バス「技術大学校」バス停	北西	へ約10m				
公共施設(現地からの直線距離)	豊岡市役所		北	へ約4.3km				
	市立八条小学校		北東	へ約2.1km				
	市立豊岡南中学校		北東	へ約3.6km				
供給施設の整備状況	電気	無	上水道	可	下水道	可	都市ガス	可
	有……敷地内に管等が引き込まれている場合 可……前面道路まで、もしくはその地域に引き込まれている場合 無……その地域で供給されていない場合							
	既存の埋設管等の補修や新たに敷地内への引き込みを要する場合、兵庫県では補修や引き込み工事等の実施、これらに必要な費用の負担、供給処理施設への負担金の支出等は一切行いませんので、建築関係機関及び供給処理施設の管理者等にお問い合わせのうえ、各自で対応してください。							
参考事項	1 一般住宅のほか農地等もみられる住宅地域に所在しています。							
	2 埋蔵文化財包蔵地(女神神社遺跡・女神神社南遺跡)に指定されていることから、建物等の建築・土木工事にあたっては、事前に文化財保護法第93条に基づく届出が必要となります。また、工事計画の内容によっては、工事に先立ち、発掘調査等が必要になる場合があります。詳しくは、豊岡市教育委員会豊岡市立出土文化財管理センター(Tel 0796-26-0033)にお問い合わせください。							
	3 下水道受益者負担金については学校グラウンド等により猶予されていますが、その措置がなくなるため買受者の負担となります。詳しくは、豊岡市上下水道部下水道課(Tel 0796-22-1801)にお問い合わせください。							

物件名：元豊岡南高等学校実習地

### 案内図



### 明細図



## 物件調書

### 【土地】

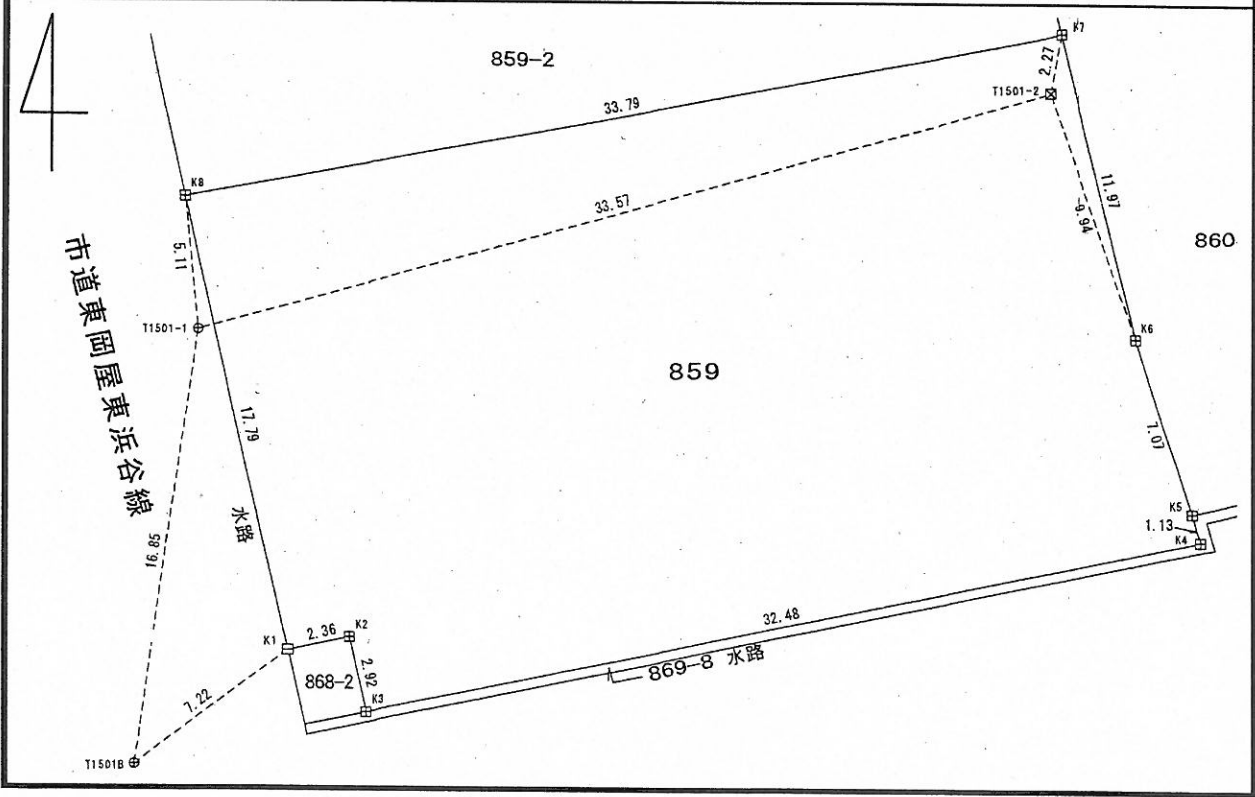
所在地	篠山市郡家字田中859番							
実測面積	690.62㎡	地目	宅地	形状	ほぼ長方形			
最低売却価格	8,820,000円							
接面道路の幅員及び構造	西側で幅員約5mの舗装市道に接面（高低差無）しています。							
法令	都市計画区域	非線引き都市計画区域	用途地域					
令	建ぺい率	60%	容積率			200%		
規	高度地区		防火地域	建築基準法第22条指定地域				
制	その他の規制	篠山市まちづくり条例、篠山市景観条例、兵庫県緑豊かな地域環境の形成に関する条例						
私道の負担等に関する事項	負担の有無		負担の内容					
最寄り交通機関 (現地からの直線距離)	鉄道	JR「篠山口」駅	南西へ	約4.0km				
	バス	神姫バス「東浜谷」バス停	北西へ	約150m				
公共施設 (現地からの直線距離)	篠山市役所		南東へ	約1.3km				
	市立城北畑小学校		東へ	約1.5km				
	市立篠山中学校		東南東へ	約2.2km				
供給施設の整備状況	電気	有	上水道	有	下水道	有	都市ガス	有
	有……敷地内に管等が引き込まれている場合 可……前面道路まで、もしくはその地域に引き込まれている場合 無……その地域で供給されていない場合							
	既存の埋設管等の補修や新たに敷地内への引き込みを要する場合、兵庫県では補修や引き込み工事等の実施、これらに必要な費用の負担、供給処理施設への負担金の支出等は一切行いませんので、建築関係機関及び供給処理施設の管理者等にお問い合わせのうえ、各自で対応してください。							
参考事項	1 一般住宅地域に所在しています。							
	2 敷地内に敷地内住宅専用電柱（売却対象物件に含む。）があり、その電柱にNTT線（住宅専用線）が共架しています。また、敷地内に関西電力電柱の支線1本があります。							
	3 最低売却価格は、土地の更地価格から地上建物等の解体撤去費相当額を控除した価格としています。							

物件名：元篠山職員住宅

### 案内図



### 明細図



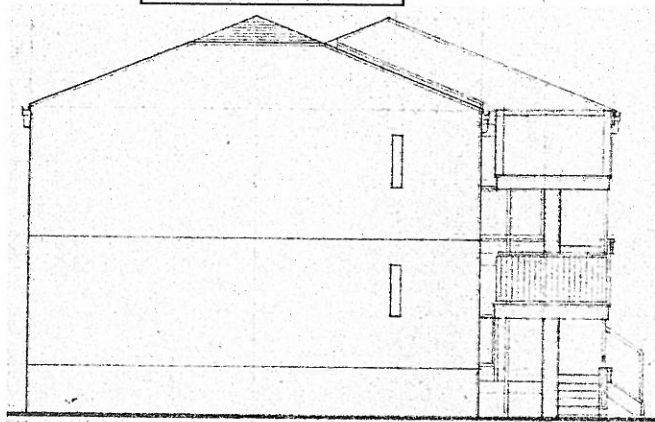
物件名：元篠山職員住宅

【建物】

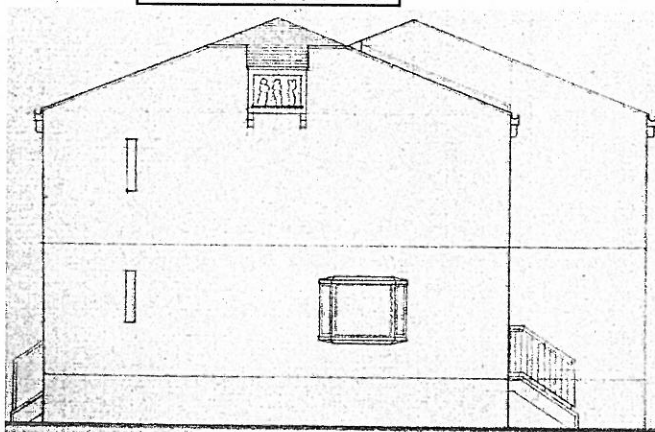
所	在	篠山市郡家字田中 859 番地、859 番地 1		
家	屋	番	号	859 番
種	類	共同住宅		
構	造	鉄筋コンクリート造ルーフィング葺 2 階建		
床	面	積	1 階・2 階ともに 182.56m <sup>2</sup>	
建	築	時	期	昭和 55 年 6 月 19 日
閉	鎖	時	期	平成 26 年 1 月 31 日
参 考 事 項	1	建物及び付帯設備等は、老朽化に伴う損傷等により現状のままでは使用できないと考えています。このため、建物内の各供給施設（電気、上水道、都市ガス）の配管の使用可否については、未調査により不明です。建物及び付帯設備等を使用する場合において必要となる、修繕や整備、安全性の確保については、落札者の負担と責任において行ってください。		
	2	現状有姿での売却であり、県は、建物及び付帯設備等に関する瑕疵担保責任は一切負いません。		
	3	図面と現状が異なる場合は、現状を優先します。		
	4	建物内には、照明器具等動産が存置していますが、現状有姿での売却ですので落札者において処分してください。		

物件名：元篠山職員住宅

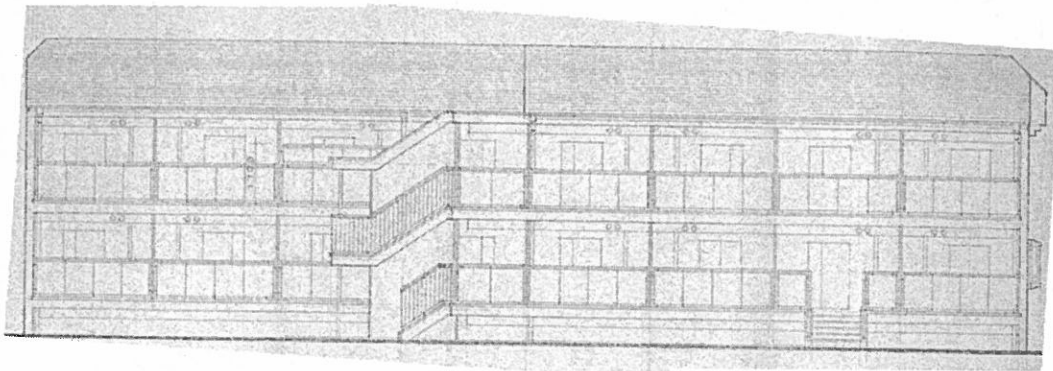
東立面図



西立面図



北立面図



南立面図

