

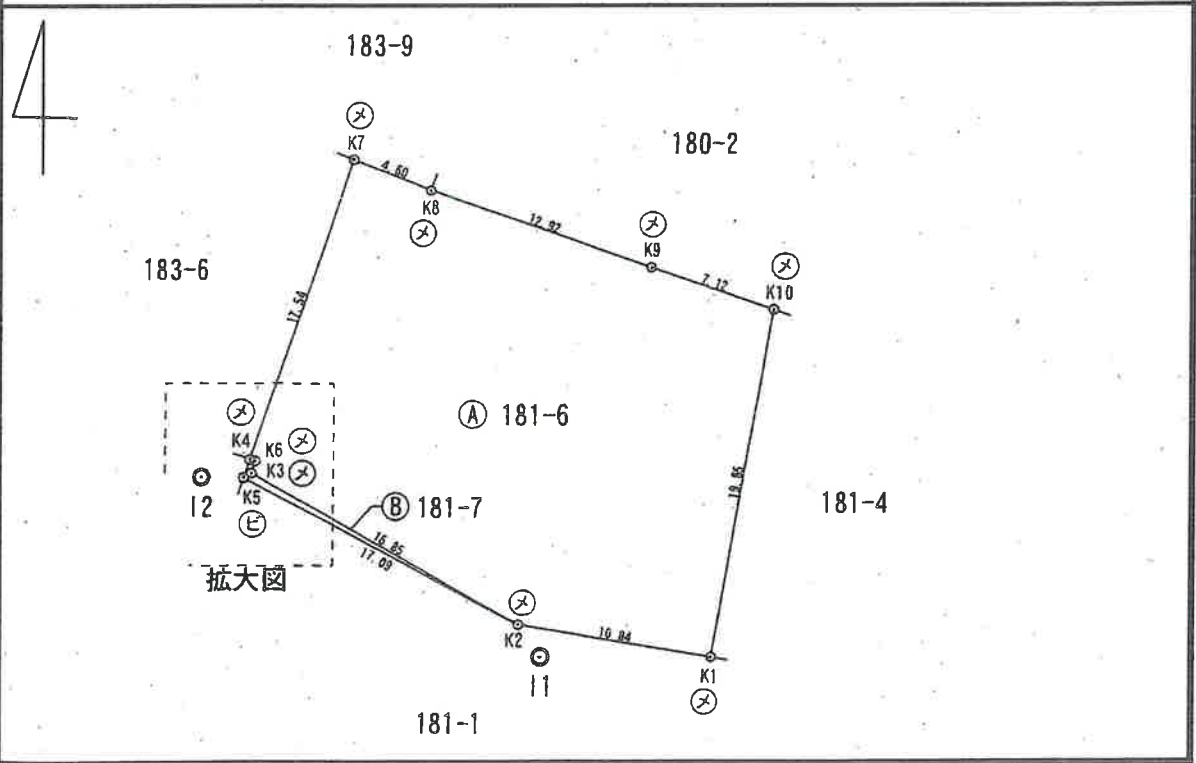
【土地】

所在地	赤穂郡上郡町井上字中道181番6							
実測面積	519.35㎡	地目	宅地	形状	ほぼ長方形			
最低売却価格	10,646,000円							
接面道路の幅員及び構造	南側で幅員約2.5mの舗装町道に接面（高低差無）しています。							
法令規制	都市計画区域	市街化区域	用途地域	第2種中高層住居専用地域				
	建ぺい率	60%	容積率	150%				
	高度地区	/		防火地域	建築基準法第22条指定地域			
	その他の規制							
私道の負担等に関する事項	負担の有無	/		負担の内容	/			
	最寄り交通機関 (現地からの直線距離)	鉄道	JR山陽本線「上郡」駅	南へ	約1.1km			
	バス		神姫バス「栄町」バス停	南東へ	約600m			
			上郡町コミュニティバス「上郡町役場」バス停	南東へ	約300m			
公共施設 (現地からの直線距離)		上郡町役場		南東へ	約300m			
		町立山野里小学校		南西へ	約960m			
		町立上郡中学校		南西へ	約1.7km			
供給施設の整備状況	電気	有	上水道	可	下水道	可	都市ガス	無
	<p>有……敷地内に管等が引き込まれている場合 可……前面道路まで、もしくはその地域に引き込まれている場合 無……その地域で供給されていない場合</p> <p>既存の埋設管等の補修や新たに敷地内への引き込みを要する場合、兵庫県では補修や引き込み工事等の実施、これらに必要な費用の負担、供給処理施設への負担金の支出等は一切行いませんので、建築関係機関及び供給処理施設の管理者等にお問い合わせのうえ、各自で対応してください。</p>							
参考事項	1 開発許可、建築確認、都市景観等に関して詳しくは、上郡町建設課及び兵庫県姫路土木事務所まちづくり建築第2課までお問い合わせください。							
	2 敷地内北西部に関西電力柱本柱1、支線1（NTT線及びケイ・オプティコム光ケーブルが共架）があります。							

案内図



明細図



物件番号 I 11

