

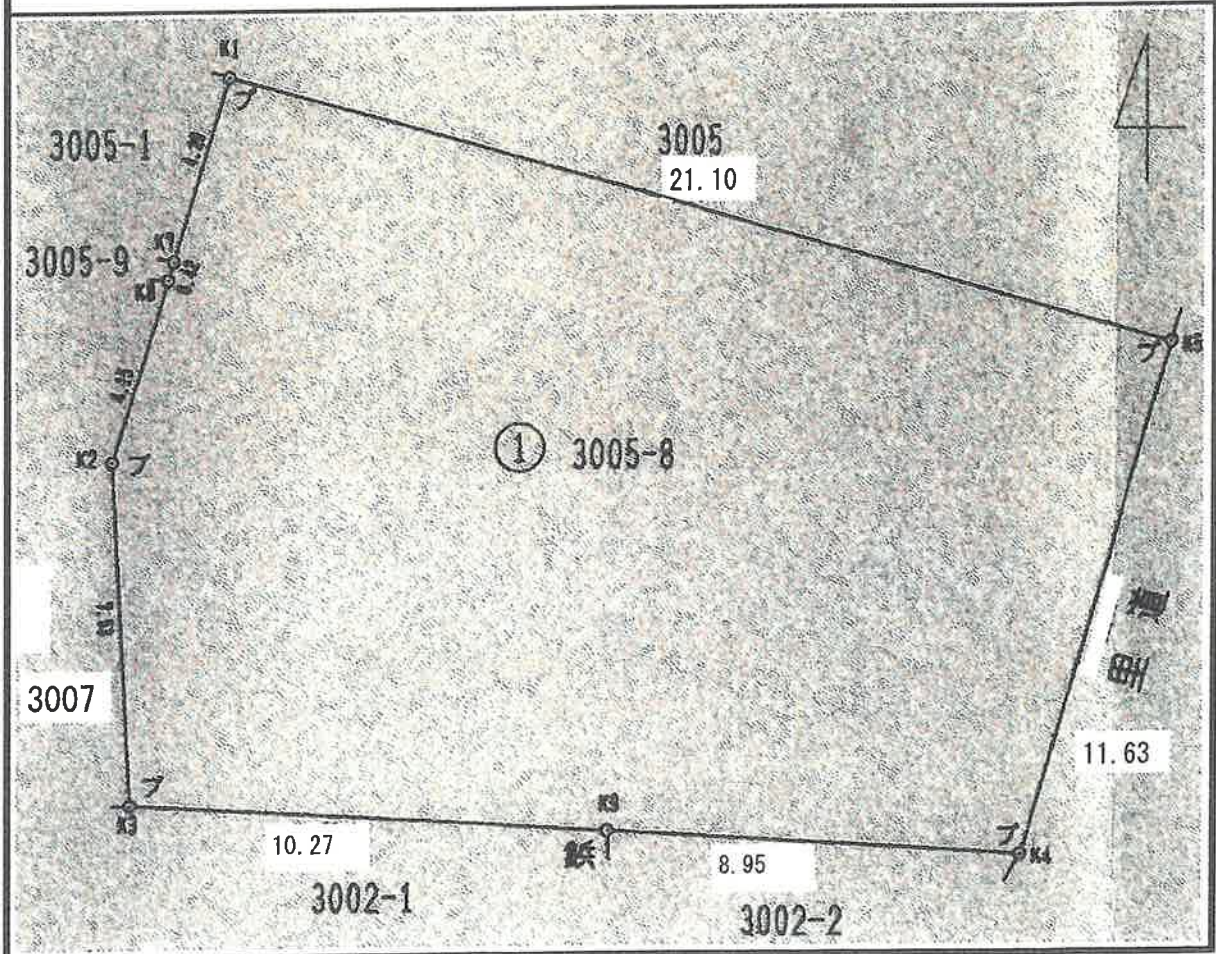
物 件 調 書

所 在 地	佐用郡佐用町佐用字中町3005番 8							
実 測 面 積	287.90㎡	地 目	宅 地	形 状	ほぼ台形			
最 低 売 却 価 格	2, 6 4 8, 0 0 0 円							
接 面 道 路 の 幅 員 及 び 構 造	東側で幅員約2.0mの舗装町道に接面しています。							
法 令 規 制	都市計画区域	都市計画区域外	用 途 地 域	/				
	建 ぺ い 率		容 積 率					
	高 度 地 区		防 火 地 域					建築基準法第22条指定区域
	そ の 他 の 規 制	兵庫県景観の形成等に関する条例						
私 道 の 負 担 等 に 関 する 事 項	負 担 の 有 無	無		負 担 の 内 容	/			
最 寄 り の 交 通 機 関 (現地からの直線距離)	鉄 道	J R 姫 新 線 ・ 智 頭 急 行 「 佐 用 」 駅 西 へ 約 6 0 0 m						
	バ ス	佐用町コミュニティバス「佐用 町役場」バス停 西 へ 約 5 3 0 m						
公 共 施 設 (現地からの直線距離)	佐用町役場		西 へ 約 6 0 0 m					
	町立佐用小学校		北西へ約500m					
	町立佐用中学校		北 へ 約 2 . 1 km					
供 給 施 設 の 整 備 状 況	電 気	可	上 水 道	有	下 水 道	有	都 市 ガ ス	無
	<p>有……敷地内に管等が引き込まれている場合 可……前面道路まで、もしくはその地域に引き込まれている場合 無……その地域で供給されていない場合</p> <p>既存の埋設管等の補修や新たに敷地内への引き込みを要する場合、兵庫県では補修や引き込み工事等の実施、これらに必要な費用の負担、供給処理施設への負担金の支出等は一切行いませんので、建築関係機関及び供給処理施設の管理者等にお問い合わせのうえ、各自で対応してください。</p>							
参 考 事 項	1 一般住宅のほか小規模店舗等もみられる住宅地域に所在しています。							
	2 敷地南側に関西電力株の電柱等があります。							
	3 埋蔵文化財包蔵地（佐用陣屋跡地及び上方万願寺跡地）に含まれている可能性があります。建物等の建築・土木工事にあたっては、文化財保護法による届出が必要となります。また、工事計画の内容によっては、工事に先立ち発掘調査等が必要な場合があります。詳しくは、佐用町教育委員会教育課企画総務室（電話：0790-82-2424）にお問い合わせください。							

案内図



明細図



物件番号 I 5

