

2026年6月～2026年8月

ひょうご憩の宿

G R O U P

ひょうご憩の宿は兵庫県内に4ヶ所の施設があり、豊かな自然に恵まれた環境の中で、ご宿泊・会議研修・ゼミ・スポーツ合宿・サークル活動・レクリエーションなど若者からシニアまで目的に合わせてご利用いただけます。皆様のお越しをスタッフ一同心からお待ち申し上げております。

国産黒毛和牛ロース
いこいの村はりま



鱧
赤穂ハイツ



夏の おすすめ料理

～四季折々のおもてなし～



淡路島 ベっぴん鱧
津名ハイツ



鮎の玉手箱
新たんば荘

※写真は全てイメージです。都合により一部変更する場合がございます。

丹波
篠山



新たんば荘

淡路



津名ハイツ

赤穂



赤穂ハイツ

加西



いこいの村はりま



※人数や場所等によってはマイクロバスでの送迎も可能です。各施設にご相談ください。

赤穂

瀬戸内海の情緒あふれる絶景一望 赤穂ハイツ

■客室 Wi-Fiがご利用いただけます。

25室（定員105名）
和室20室・洋室3室・和洋室2室



洋室



朝の眺望

館内からは瀬戸内の情緒あふれる絶景が広がります。窓から広がる景色を眺めながら、ゆっくりとお過ごしくださいませ。

■大浴場

大きなお風呂に身を委ねながら、瀬戸内の穏やかな海を眺めてみませんか。日常から少し離れゆっくりと流れる時間をお楽しみください。美しい海を望みながら足を伸ばし心も体も癒していただけます。



（鉄道）
山陽新幹線「相生駅」→
JR赤穂線「播州赤穂駅」から
タクシー10分
（車）
山陽自動車道「赤穂IC」から15分

兵庫県赤穂市尾崎向山2470-64

夏期限定 瀬戸内饗会席



※お酒はついておりません

鱧は梅雨の時期から脂が乗り始め、8月中旬の魚の産卵期にも味が落ちることがなく、おいしくいただけます。湯引き、小鍋、天婦羅、南蛮漬けと幅広い献立をご用意しております。

宿 19,250円（税込）（1室4名利用）～ 日 8,900円（税込）～
※入浴サービス付

●上記プラン他 宿 11,660円（税込）～：播州会席プランなど多数

TEL 0791-48-8935



※各施設、料金は、土曜・休前日等時期により、また1室あたりのご利用人数により変動します。予約時にご確認ください。

丹波 篠山

やすらぎの城下町 たんば篠山 新たんば荘

■客室 22室（定員83名）※ログハウス棟含む 和室11室・洋室11室
Wi-Fiがご利用いただけます。



■ログハウス棟

木のぬくもりを感じながら、ゆっくりとした時間を過ごせるコテージ。



（鉄道・バス）
JR福知山線「篠山口駅」から、バスで
「東岡屋西」下車徒歩10分
（車）
舞鶴若狭道「丹南篠山口IC」から10分

兵庫県丹波篠山市郡家451-4

篠山会席プラン ～鮎の玉手箱～



無料

◎ホテル観賞会
6/1～14
宿泊者対象
当日フロント受付



夏をイメージした会席料理です。夏野菜を使った献立に揚げ物には鱧のフライ、メインの「鮎の化粧焼き」は玉手箱に見立てた演出を、お楽しみ下さい。 ※お一人様の場合は、盛り付けが変わります。

宿 14,080円（税込）～ 日 5,900円（税込）～ ※入浴サービス付

●上記プラン他 宿 12,650円（税込）～ 丹波会席プランなど多数

TEL 079-552-3111





食材の宝庫「御食国・淡路島」 津名ハイツ

客室 客室23室(定員87名) Wi-Fiがご利用いただけます。
和室13室・洋室8室・和洋室1室・障害者対応1室



新洋室



新和室

宴会場

開放感あふれる大広間は最大収容人数60名。数に合わせてお部屋を分割することも可能です。



テニスコート

隣接されたテニスコートは2面ございます。夜間照明設備も備えております。



(バス)
新神戸・三宮・舞子から高速バス「津名港バスターミナル」下車 徒歩10分
(車)
神戸淡路鳴門自動車道「津名一宮IC」から7分

兵庫県淡路市志筑162



淡路島 6~9月限定
べっぴん鰹のフルコース

脂がのった鰹の身はしっとりとして淡白、「ふわっ」とした上品な旨みがあります。この時期だから味わえる贅沢です。近海で水揚げされる活鰹を厳選した鰹づくし会席です。 ※2名様より承ります

宿 20,780円(税込) ~ 日 14,300円(税込) ~
平日1室3名利用

●上記プラン他 宿13,740円(税込)~:おのころ会席プランなど多数

TEL 0799-62-1561



宿 = 宿泊(一泊二食付) 日 = 日帰り(食事)



播磨国風土記の里 加西 いこいの村はりま

客室 38室(定員144名) Wi-Fiがご利用いただけます。
和室16室・洋室14室・和洋室6室・身障者対応特別室2室



和洋室



洋室



和室



バリアフリー

芝生広場

建物の前に広がる自慢の芝生広場では、グラウンドゴルフが楽しめます。

※グラウンドゴルフバック(10名様~)



(鉄道・バス)
・JR姫路駅から神姫バス「北条営業所」下車徒歩15分
・北条鉄道「北条町駅」からタクシー10分(車)
・中国自動車道「加西IC」から5分
・山陽自動車道「加古川北IC」から20分

兵庫県加西市笹倉町823-1



お肉中心の会席

国産黒毛和牛ロースの鉄板焼きやローストビーフにサラダ、パイ包みビーフシチューなどお肉を中心に、前菜やお造りなど旬の食材を彩り豊かにご提供致します。

宿 12,650円(税込) ~

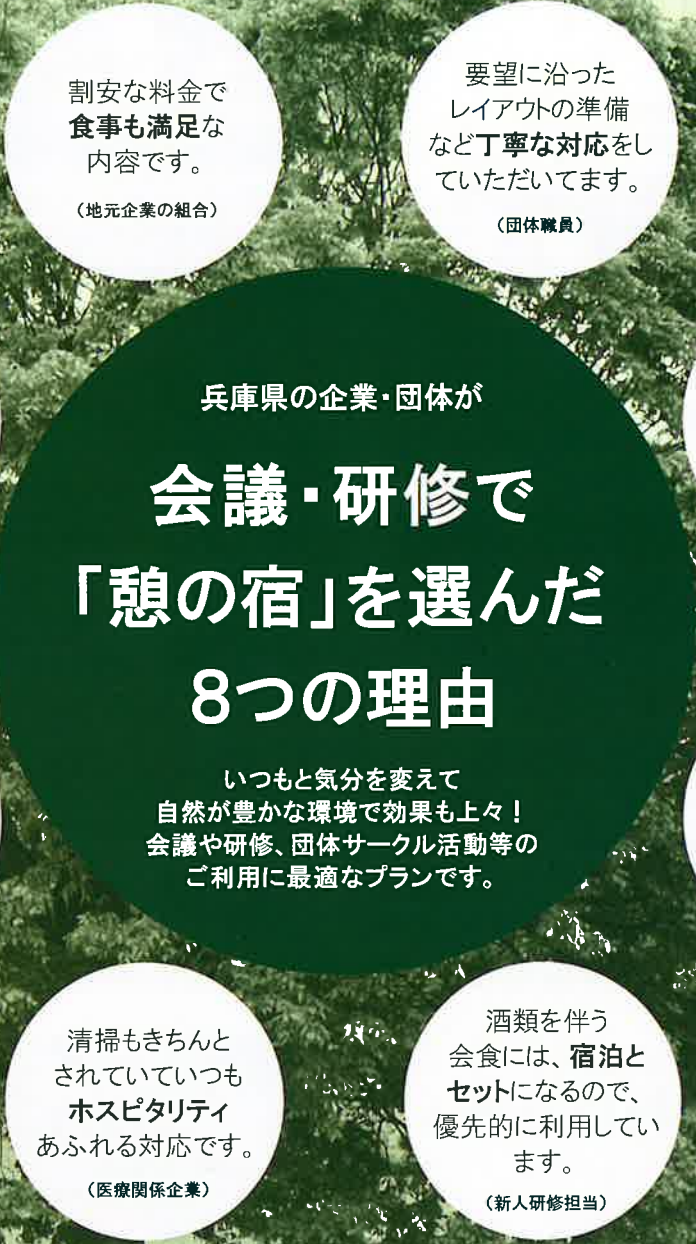
●上記プラン他 宿9,500円(税込)~ :旬彩ミニ会席プラン等多数

※その他詳細はお問合せください。

TEL 0790-44-1750



憩の宿グループでは、会議や研修に最適なプランをご用意しております。



割安な料金で
食事も満足な
内容です。
(地元企業の組合)

要望に沿った
レイアウトの準備
など丁寧な対応を
していただいています。
(団体職員)

赤穂ハイツの
多目的ホールは
眺望がよく解放感
があります。
(IT企業・総務課担当)

兵庫県の企業・団体が
**会議・研修で
「憩の宿」を選んだ
8つの理由**
いつもと気分を変えて
自然が豊かな環境で効果も上々！
会議や研修、団体サークル活動等
ご利用に最適なプランです。

ファミリーパック
との併用で
リーズナブルに利
用が可能でした。
(労働組合)

急な変更にも
柔軟に対応して
いただいております。
(IT企業・総務課担当)

スポーツ施設が
近くにあるので
便利です。
(ものづくり企業・有志の会)

清掃もきちんと
されていていつも
ホスピタリティ
あふれる対応です。
(医療関係企業)

酒類を伴う
会食には、宿泊と
セットになるので、
優先的に利用して
います。
(新人研修担当)

酒類を伴う
会食には、宿泊と
セットになるので、
優先的に利用して
います。
(新人研修担当)

会議プラン(会席コース)12,500円税込~/1人 ・ 研修プラン(定食コース)10,800円税込~/1人

※上記は全て1泊2食付です。会議室料無料(施設毎に条件あり)/貸出備品あり(要予約)/Wi-Fi利用可/駐車場あり
 ※10名様以上でお申込みください。
 ※料金は各施設、時期や一部屋あたりの利用人数により、変動する場合があります。※年末年始・お盆・GW期間はご利用いただけません。
 ※販売プランは施設により異なります。詳細は各施設にお問合せください。

新たんば荘

ウッドイホール
横：約9m
縦：約15m

津名ハイツ

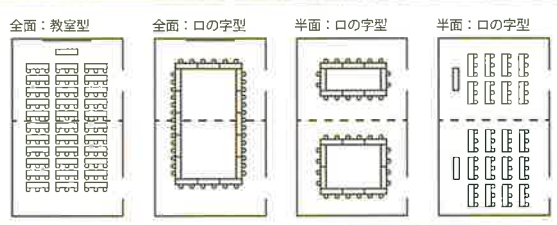
多目的ホール
・会議室
※分割使用可能
200名

赤穂ハイツ

多目的ホール
(189m²) 80名
小ホール (117m²)

いこいの村はりま

会議室 (1F)
9m×15m
教室型：約100名
口の字型：約40名
半面：口の字型約20名
半面：教室型約30名



瑞祥 (2F)
13.5m×21m
約150名

研修室 (1F)
4m×9m
約20名